

26' année

LE JOURNAL D'INFORMATIONS DE CHESEAUX CRIEUR

5^e Comptoir de Cheseaux

En 1990 a été fondée l'association des Commerçants de Cheseaux sous l'impulsion de Pierre Hämmerli. Ses buts étaient: resserrer les liens entre commerçants, la défense et la promotion des intérêts commerciaux du village.

En 1991, l'association s'agrandit en y incorporant les artisans.

En 1993 a lieu le premier comptoir au Collège du Centre, ce franc succès allait en amener d'autres.

Que reste-t-il de cet élan aujourd'hui?

Si les objectifs de l'association sont inchangés, le comité lui a entièrement changé à l'exception de Michel Perrottet. Il est vrai que «ça use» et demande passablement d'énergie pour organiser un comptoir en supplément du calendrier annuel. L'initiateur de l'association Pierre Hämmerli a été promu Président d'honneur. La plupart des exposants d'aujourd'hui n'étaient pas présents à la première édition. Des raisons sociales disparaissent et les personnes se déplacent. Les comptoirs du Grand Lausanne ont disparus et l'évitement du village est réalisé.

Mais vous l'avez récemment constaté avec satisfaction, la banderole et les panneaux fraîchement peints aux nouveaux ronds-points annoncent fièrement la cinquième édition du comptoir du 5 au 9 septembre. Jacques Hungerbuhler propulsé «presque à l'insu de son plein gré» Président de l'association et par conséquent du comité d'organisation du comptoir en début d'année

et son équipe presque rôdée ont retroussé leurs manches pour

vous présenter nous l'es-

pérons un beau comptoir.

Ajoutez le précieux concours de

nos artisans Jacky et

Cosette Baudat qui

assureront comme

d'habitude une res-

tauration de qualité

mais aussi nous offri-

rons un riche programme

d'animations; les conseils avisés

des anciens Denis et Dédé, le soutien

Municipal, la participation de la Commune

du Mont-sur-Lausanne notre hôte d'honneur

et bien sûr les quarante-trois expo-

sants de notre région, du petit indépendant

à Nagravisio Group Kudelski qui se feront

un plaisir de vous accueillir et de vous pré-

senter leur savoir-faire.

Tous les ingrédients sont réunis pour que la

fête soit belle, nous nous réjouissons de

vous retrouver tout prochainement.



Le Comité

VENEZ NOMBREUX À NOTRE JOURNÉE SPORTIVE

F.S.G.
CHESEAUX

LE SAMEDI
8 SEPTEMBRE 2001

DEVANT LA SALLE OMNISPORT
DERRIERE-LA-VILLE
A CHESEAUX

Le comité, monitrices et moniteurs vous remercient de votre soutien

FESTIVITES :

DES 9h00 : INSCRIPTIONS

ATHLETISME : 5 Frs.

CROSS : 3 Frs.

A 10h00 : CONCOURS D'ATHLETISME

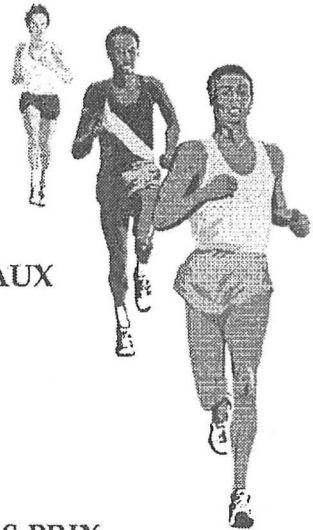
A 12h00 : RESTAURATION SUR PLACE
A DES PRIX FAMILIAUX

A 14h00 : CROSS

ET POUR CONCLURE LA JOURNEE :

A 17h00 : RESULTATS AVEC REMISE DES PRIX
(PRIX POUR CHAQUE PARTICIPANT)

CONCOURS A PARTIR DE 4 ANS



MUSEE OLYMPIQUE
LAUSANNE

Nous remercions le



MÉDECINS DE GARDE

Samedi 25 août 2001:	
Dr Beguin, Echallens	021 881 10 91
Dimanche 26 août 2001:	
Dr Anex, Echallens	021 881 33 31
Jeudi 30 août 2001:	
Dr Hesse, Cheseaux	021 731 46 31
Samedi 1 ^{er} septembre 2001:	
Dr Maillard, Echallens	021 881 32 33
Dimanche 2 septembre 2001:	
Dr M. Gonin, Bercher	021 887 02 02
Jeudi 6 septembre 2001:	
Dr J.-D. Gonin, Bercher	021 887 02 01
Samedi 8 septembre 2001:	
Dr Giorgis, Romanel	021 648 23 75
Dimanche 9 septembre 2001:	
Dr Rohrer, Cheseaux	021 731 92 00
Jeudi 13 septembre 2001:	
Dr Russ, Echallens	021 881 37 77
Samedi 15 septembre 2001:	
Dr Vionnet, Echallens	021 881 44 86
Dimanche 16 septembre 2001:	
Dr Hesse, Cheseaux	021 731 46 31
Lundi 17 septembre 2001:	
Dr Favre-Bulle, Echallens	021 881 44 86
Jeudi 20 septembre 2001:	
Dr M. Gonin, Bercher	021 887 02 02
Samedi 22 septembre 2001:	
Dr Rohrer, Cheseaux	021 731 92 00
Dimanche 23 septembre 2001:	
Dr Nicod, Froideville	021 881 21 21
Jeudi 27 septembre 2001:	
Dr Beguin, Echallens	021 881 10 91
Samedi 29 septembre 2001:	
Dr Pithon, Echallens	021 881 39 39
Dimanche 30 septembre 2001:	
Dr Giorgis, Romanel	021 648 23 75
Jeudi 4 octobre 2001:	
Dr Rohrer, Cheseaux	021 731 92 00

**Pour tous autres renseignements,
appelez la centrale téléphonique
des médecins au 021 213 77 77**

U R G E N T

The Young English Club is searching for an English teacher/animator to join its enthusiastic and dedicated team in September 2001. One to two afternoons per week after school hours, teaching children of 4 - 10 years old in Cheseaux.

Contact us on 021 731 56 64 for more details.

Des kilos superflus ?

Le bon moment pour les éliminer !



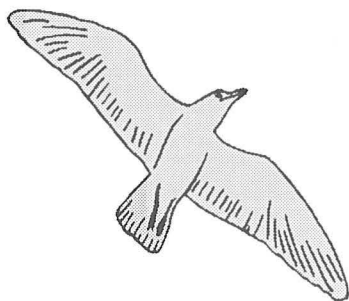
Espace Bien-Etre
Chantal Heiniger
Naturopathe

Drainage
lymphatique
VODDER
fleurs de Bach...

Champ-Pamont 20
1033 Cheseaux
021 731 30 97

Communauté catholique Cheseaux-Romanel-Sullens Boussens-Bournens

Nous invitons les familles qui n'ont pas été contactées pour le catéchisme de leur(s) enfant(s) à s'adresser, dès la rentrée scolaire, à notre coordinatrice, mme Marinette Maillard à Cheseaux, tél. 021 731 42 77, ou à notre secrétariat à Romanel le lundi après-midi entre 13h30 et 15h30 ou le jeudi matin entre 9h et 11h au tél. 021 648 09 42.



MICHEL PEIRY

Maîtrise Fédérale

TV - VIDEO

Ventes - Réparations

021 732 15 14 Rte de Lausanne 3 **1053 CUGY**

**AVEC
VOUS**

 Banque
Cantonale
Vaudoise



Rose-Marie Couture

Tél. 021 646 58 14

Covatannaz 12

1032 Romanel

Retouches Dames - Hommes - Enfants



Les Radicaux

Section de Cheseaux

Information du Parti Radical, section de Cheseaux, concernant les élections communales de l'automne 2001

Le Parti Radical, section de Cheseaux, informe les citoyennes et citoyens que devant les difficultés rencontrées à trouver les candidats en nombre et en qualité:

- Plutôt que de présenter une liste alibi
- Plutôt que de présenter une liste familiale

a décidé de ne pas présenter de liste Radicale cet automne

Nous remercions les citoyennes et citoyens qui nous ont soutenus les 24 dernières années où nous étions présents au Conseil Communal et nous recommandons de soutenir la liste de l'Entente villageoise.

Le comité



Décès

VURPILLOT Marc, le 24 juin
BLANCHET André, le 20 juillet
VANEY Daisy, le 15 août

Naissances

ROULET Thomas, le 20 juin
COSTA ROSA Nadine, le 29 juin
MANCINI Noa, le 14 juillet
SALOMONI Alison, le 30 juillet

Cette liste n'est pas exhaustive, les mutations étant enregistrées sur la base d'annonces de l'Etat-Civil, lesquelles parviennent souvent de manière différée.

Communauté catholique Cheseaux-Romanel-Sullens Boussens-Bournens

Pour fêter le début de l'année catéchétique, nous vous invitons à une messe en plein air le

dimanche 9 septembre 2001

à 11 heures

à Prazqueron à Romanel

Pour fraterniser, un pique-nique canadien est prévu à l'issue de la célébration. Des grils seront à disposition.

Venez nombreux, nous comptons sur votre présence.



Avis à la population relatif à la collecte des déchets ménagers

RAPPEL

Les appareils électriques et électroniques usagés ne sont plus collectés avec les déchets encombrants dans les communes.

L'ordonnance (OREA) s'applique à tous les objets et appareils fonctionnant à l'énergie électrique et à piles.

- **Quiconque** se défait d'un appareil est tenu de le rendre à un commerçant, un fabricant, un importateur ou une entreprise d'élimination. Il est également autorisé à l'apporter dans un centre de collecte public d'appareils.
- **Les commerçants** sont tenus de reprendre les appareils de la sorte qu'ils proposent dans leurs assortiments.
- **Les périmètres** de gestion des déchets ont entrepris une campagne de sensibilisation pour la population et les commerçants.

- Des autocollants jaune-fluo seront placés par les responsables de la collecte sur les objets déposés en infraction sur la voie publique lors de ramassages porte à porte des déchets encombrants.

(Voir reproduction de l'autocollant)

L'habitude s'installant depuis quelques mois déjà, nous vous informons que ces appareils ne sont plus collectés avec les déchets encombrants depuis le mois de novembre 1999.

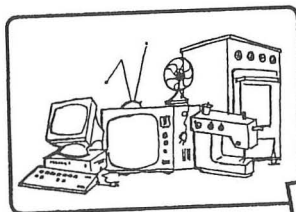
RAPPORTEZ VOS APPAREILS USAGES CHEZ LES COMMERÇANTS

Référence de quelques entreprises où vous pouvez restituer ces appareils :

- PERRET SA - Récupération - En Forez - 1373 Chavornay
- METABADER Sàrl - récupération - Ch. du Coin 4 - 1052 Le Mont/Lausanne
- GOUTTE SA - récupération - Av. de Sébeillon 22 - 1000 Lausanne
- THEVENAZ-LEDUC SA / SIREC - récupération - Ch. de la Motte 5 - 1024 Ecublens

IMPORTANT

**CE TYPE D'APPAREIL N'EST PLUS COLLECTÉ
PAR LES SERVICES COMMUNAUX.**



Les appareils électriques et électroniques usagés, tels que :

ne sont

PLUS COLLECTÉS

**téléviseurs, ordinateurs,
installations radios,
lave-linges, etc...**

Selon la nouvelle ORDONNANCE FÉDÉRALE (OREA), l'utilisateur doit les **RAPPORTER** à un fabricant, un importateur, un commerçant ou une entreprise d'élimination qui ont l'obligation de les **REPRENDRE**, ceci dans le but d'éliminer ces déchets de manière respectueuse pour l'environnement.

La Municipalité

Merci de votre collaboration

VALORSA SA - Société pour la gestion des déchets - Périmètre Ouest

5^e COMPTOIR DE CHESEAUX

Place du Hangar du 5 au 9 septembre 2001

Plus de 40 exposants vous attendent sous une superbe cantine chauffée.

Possibilité de vous restaurer grâce à la brigade de Jacky et Cosette Baudat, et tous les soirs dès 20 heures, une superbe animation vous est proposée.



HOTE D'HONNEUR : LA COMMUNE DU MONT-SUR-LAUSANNE

Mercredi 5 septembre	Inauguration du Comptoir avec la fanfare du Mont Dès 20h Show Band JACKY THOMET
Jeudi 6 septembre	Orchestre COLORADO , «country music»
Vendredi 7 septembre	Les SIXTIES années 60
Samedi 8 septembre	Dès 17h30 Fanfare de Cheseaux Orchestre FEELING orchestre professionnel de variétés
Dimanche 9 septembre	Dès 11h, le Musicien Guy 17h, Concert de l' Harmonie du Pontet , 55 musiciens

Animations offertes par l'Hôtel de la Gare de Cheseaux

Venez nombreux nous rendre visite.

ENTREE GRATUITE

Horaires d'ouverture:	des stands	de la cantine
Mercredi 5 et jeudi 6 septembre:	19h à 22h	19h à 24h
Vendredi 7 septembre:	18h à 22h	18h à 1h
Samedi 8 septembre:	16h à 22h	16h à 2h
Dimanche 9 septembre:	11h à 17h	11h à 24h



CHAPUISAT S.A.

MAITRISES FEDERALES

**FERBLANTERIE
COUVERTURE**

**INSTALLATIONS
SANITAIRES**

ENTRETIENS DE TOITURES

DEPANNAGES

R. PAQUIS 15 1033 CHESEAUX TEL. 731 15 28 PONTAISE 45 1018 LAUSANNE

POTRANS
PRODUITS PETROLIERS



LUBRIFIANTS



MARQUE DÉPOSÉE

LUBRIFIANTS

ESSENCES

DIESEL

HUILES DE CHAUFFAGE

SE CHAUFFER AU MAZOUT.
LA BONNE DÉCISION.

Ch. de Sorécot 15
CH-1033 CHESEAUX

Tél. 021 731 35 75
Fax 021 731 33 01

E - mail info@potrans.ch

Véhicule en prêt
Réparations toutes marques



GARAGE GLIDING

Philippe Hänggi

Tél. 021 731 15 06 • Fax 021 732 15 06
Ch. de Sorécot 15 • 1033 CHESEAUX



**Centre
Médico Social**

Secteur Prilly



**Consultations petite
enfance et groupe de
parents**

Tous les mardis de 15h à 16h30

à la salle de gymnastique de l'école
des Esserpys, 1032 Romanel.

Le 11 septembre: «Massage de
bébé», par Mme Skory, physiothé-
rapeute (Prix Fr. 10.-)

Le 7 novembre (mercredi) «Les aller-
gies», par le Dr Debétaz, immuno-
allergologue au CMS de Prilly à 20h15

**Consultations petite enfance
et groupe de parents à
Romanel • Horaire d'été**

Mardis 24 juillet, 7, 21 et 28 août
2001 de 15h à 16h30 à l'Ecole des
Esserpys à Romanel



SAMARITAINS

Prochain cours de sauveteurs 18 sep-
tembre.

Inscriptions au N° 0848 848 046



FC Cheseaux

Case postale 16
1033 Cheseaux

***Recherche un(e)
responsable pour notre
buvette de Sorécot***

Un couple serait le bienvenu.

Prendre contact avec M. Pache Jacques
au 021 731 11 76.



F & A PRESSING - BLANCHISSERIE / CHESEAUX

Nettoyage à sec / Blanchisserie / Spécial Cuir / Daim / Tapis
Carte de fidélité Pressing -15% / (Spécial pour Hôtel et Restaurant)

Lundi au vendredi 08h30-12h00 / 13h30-18h30

Samedi 08h30-13h00 / (Livraison à domicile)

Rte d'Yverdon 1 / 1033 Cheseaux / Tél. 021 732 26 60

CHESEAUX

CROISÉE DES CHEMINS

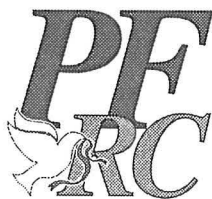
Manifestations des 14, 15 et 16 septembre 2001

Vendredi 14 septembre

Manifestation officielle	17h à 18h
Apéritif dans les Chalets-Caveaux	18h à 19h
Repas officiel (cantine)	19h30
Animations sur les places	19h à 22h30
Bal (cantine)	dès 22h

Samedi 15 septembre

Début du tournoi de tennis	9h
Ouverture de la fête	10h
Il était une fois le village...	10h à 17h
Inauguration de la rue d'Aubignan	17h
Inauguration de la place Radcliffe	17h30
15 ^e anniversaire du jumelage	18h
Apéritif aux jardins du château	18h30
Podiums-scènes	19h à 22h30
Repas du jumelage	21h
Animations-bal	22h



Rue du Tunnel 7 LAUSANNE
021 329 08 10 / 11
CONSEILS EN PREVOYANCE FUNERAIRE

Pompes Funèbres Régionales Cassar SA

Jean-Pierre CASSAR
1033 Vernand-Dessous
Natel: 079 373 57 88

Entreprise du Pays, à votre service 24 h/24

Dimanche 16 septembre

Service œcuménique (cantine)	9h45
Il était une fois le village...	10h45
Barbecue géant	12h
Animations: musique, spectacles	15h à 22h

Le barbecue géant attend toute la population dès midi, pour la modique somme de fr. 5.-

Durant les trois jours, des stands-chalets seront à disposition pour petites et grandes faims (et soifs, donc...), avec notamment : grillades, poulet, raclette, etc. etc. **L'animation de ces chalets sera assurée par les membres de nos sociétés locales. Faites-leur l'honneur de votre passage.**

Par ailleurs, il est certain que les commerçants participant à cette grande fête (décoration, exposition, démonstration, menu spécial, animation, etc.) apprécieront également votre visite à sa juste valeur.



**Tabac - Journaux
Marie-José Richard**

Rte de Lausanne 3 • 1033 Cheseaux
Tél. 021 731 12 29

Nouveauté

Nous avons de la papeterie et des livres de poche. Si vous souhaitez un titre spécial, nous pouvons vous le commander!

Ouvert du lundi au vendredi de 7h à 18h non stop, le samedi de 7h30 à 16h non stop et le dimanche de 8h30 à 12h

Chers clients,

*Malgré la fermeture définitive du pressing de Cheseaux, je vous informe que je continue mon activité à Lausanne. Pour vous garantir un service à Cheseaux, **je peux assurer un service à domicile tous les lundis matins.** Pour cela il suffit de m'appeler au **079 611 62 78.***

Je vous remercie de votre confiance et de votre fidélité pour toutes les années passées et futures.

PRESSING
de la Maisonnnette

COSSY Pascal

Gypse - Peinture - Papiers-peints
Divers nettoyages à la vapeur
Réfection de façades



Ch. de Champ-Pamont 27
1033 Cheseaux - Tél. 021 731 27 80
Natel 079 638 13 57

Garantie de qualité
par un travail personnalisé



ATELIER DE REPARATIONS OLIVIER PEITREQUIN

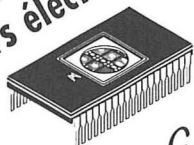


Rte d'Yverdon 9

1033 Cheseaux

Tél.: (021) 731 27 00 • Fax: (021) 731 37 81

Modification de
boîtiers électroniques



- Programmation
- Echange d'EPROM

Plus de 1500
préparations
disponibles

Gagnez de
8 à 50 chevaux !

- Voitures toutes marques
- Jantes alu et acier
- Pneus
- Accessoires

Fiabilité garantie

RVC

Radio • Tv • Vidéo • Hi-Fi

A. MEDLEY
ROUTE d'YVERDON 11
1033 CHESEAUX
TEL. 021 731 32 76

Une cérémonie œcuménique à trottinette...

*Dimanche du
Jeûne fédéral
16 septembre à 9h45
sous la cantine*

Un acte de reconnaissance à Dieu à l'occasion d'un contournement routier tout neuf n'exclut pas un petit scénario-sourire, spirituel aux deux sens du mot.

Le pasteur H. Baier, l'Abbé P. Bovet et la commission œcuménique ont déjà des idées. Mais il nous manque des mains, des pieds, des trottinettes et... des échasses.

On recherche:

Des menuisiers bénévoles pour nous fabriquer ou nous trouver 20 paires d'échasses pour enfants, petites, moyennes ou grandes... 6 imitations de panneaux de signalisation routière, portant l'indication Cossonay, Yverdon, Crissier, Autoroute, Lausanne et Morrens.

Des «trotteurs» champions ou débutants (adultes non-exclus...)

Des enfants ou jeunes qui savent se déplacer sur des échasses.

Ces figurants seraient aussi disposés à 2 répétitions dès que la cantine sera montée.

S'adresser à:

Mme Lise Girard, Champ-Pamont 20, tél. 021 731 34 65



D. Conan - Thévenaz

La Galère - 1054 MORRENS
☎ 021 731 27 07 (Dès 20h30)

- Hip Hop (10 ans)
 - Classique dès 7 ans
 - Rock n'roll (adultes)
 - Jazz dès 4 ans, avec préparation d'examens i/S.T.D.
 - Assouplissement: adultes
 - Danses latines (adultes)
- Reprise dès le 3 septembre 2001**



**Nous vous informons que
nous avons quelques
surfaces à louer.**

Surface 70 m², prix Fr. 50.- par année
Pour tous renseignements, s'adresser à:
M. Claude Delacrétaz
021 731 49 79



FC CHESEAUX

Saison 2001 / 2002

Samedi 25 août

Juniors D	10 h. 15	Cheseaux II	St.-Barthélémy	Championnat
Juniors D	10 h. 45	Cheseaux I	Yverdon - Sport IV	Championnat
Juniors C	13 h. 30	Cheseaux II	Vallée de Joux	Championnat

Samedi 1^{er} septembre

Juniors E	10 h. 00	Cheseaux III	Es Malley	Amical
Juniors D	10 h. 45	Cheseaux I	Grandson Tuileries II	Championnat
Juniors C	13 h. 30	Cheseaux I	Valmont	Championnat

Dimanche 2 septembre

4 ^e ligue	10 h. 00	Cheseaux II	Thierrens II	Championnat
3 ^e ligue	14 h. 30	Cheseaux I	Desportiva Avenches	Championnat

Samedi 8 septembre

Juniors E	9 h. 30	Cheseaux III	??	Championnat
Juniors E	10 h. 30	Cheseaux II	Le Mont I	Championnat
Juniors D	10 h. 45	Cheseaux II	Etagnières	Championnat
Juniors C	13 h. 30	Cheseaux II	Azzurri 90 LS	Championnat

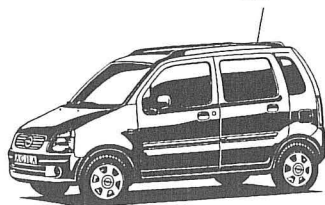
Mercredi 12 septembre

Juniors C	18 h. 30	Cheseaux I	Granges Marnand	Championnat
-----------	----------	------------	-----------------	-------------

Jeudi 13 septembre

Seniors	18 h. 30	Cheseaux	Chêne Aubonne	Championnat
---------	----------	----------	---------------	-------------

OPEL 



Nouveau



Michel Perrottet

Maîtrise fédérale

Rte d'Yverdon 2

1033 Cheseaux

Tél. 021 731 34 22

Fax 021 732 10 10

Ventes • Reprises • Services • Réparations toutes marques • **Véhicules en prêt**

Samedi 15 septembre

Juniors E	9 h. 30	Cheseaux III	???????	Championnat
Juniors E	10 h. 30	Cheseaux IV	Echichens II	Championnat
Juniors D	10 h. 45	Cheseaux I	Vallorbe - Ballaigues I	Championnat

Samedi 22 septembre

Juniors E	9 h. 15	Cheseaux IV	Le Mont II	Championnat
Juniors E	9 h. 30	Cheseaux II	Venoge II	Championnat
Juniors E	10 h. 30	Cheseaux I	Venoge I	Championnat
Juniors D	10 h. 45	Cheseaux II	Venoge II	Championnat
Juniors C	13 h. 15	Cheseaux I	Venoge I	Championnat
Juniors C	15 h. 00	Cheseaux II	Vaulion	Championnat
Filles	16 h. 45	Cheseaux I	LS	Championnat

Dimanche 23 septembre

4 ^e ligue	10 h. 00	Cheseaux II	Penthéréaz - Vuarrens	Championnat
3 ^e ligue	15 h. 00	Cheseaux I	Assens	Championnat

CHESEAUX

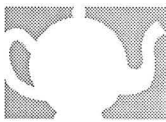


Vendredi 31 août à 20h30

SOIRÉE ROCK AU CAVEAU «LES SOCQUETTES MAUVES»

Du Rock n'Roll en passant par le Blues, la Soul et la New-Wave, une palette réussie de reprises des 50's aux 80's : Joe Cocker, Creedence, Free, Rolling Stones, Wilson Pickett, Robben Ford, Eddy Mitchell, Clash, Janis Joplin, ZZ Top, Eric Clapton...

L'Esprit du Caveau : entrée libre, Chapeau à la sortie !



FIL D'ARGENT

Pour la nouvelle saison des après-midi récréatifs et culturels du Fil d'Argent, nous avons choisi un thème : le Léman.

Le Léman, lieu de rencontre des eaux, lieu de rencontre des hommes, est une source inépuisable d'intérêts.

La traditionnelle broche d'automne aura lieu **le vendredi 7 septembre** à midi au Collège du Centre à Cheseaux. Rendez-vous pour les voitures à Romanel : 11 h 45 à la poste.

Vendredi 12 octobre à 14 h à la Concorde à Romanel «Les origines du lac Léman» avec Marc Rossier. Rendez-vous pour les voitures à Cheseaux : 13h45 sur la place du hangar.

Bienvenue à chacune et à chacun !

Isabelle Veillon



pour un beau choix de plantes
en pot, fleurs coupées
et arrangements

P. HAMMERLI
CHESEAUX

Tél. 021 731 13 39

Ouvert aussi le dimanche matin

Produits **L'Oréal** - Soins **Kérastase**
Coupes mode - Brushing
Permanente

HAIR COIFFURE

Dames
Messieurs

Françoise FAVRE

Ch. des Grands-Champs 2 1033 Cheseaux ☎ 021 731 11 26



TOUS TRAVAUX DE CARROSSERIE

voiture de remplacement

Ch. de Mon Repos 19

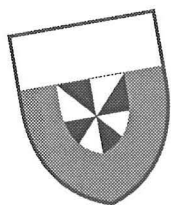
1033 Cheseaux

Tél. 021 731 19 50

Natel. 079 214 34 81

CHESEAUX

CROISÉE DES CHEMINS



***XV^e ANNIVERSAIRE
DU JUMELAGE
Cheseaux - Aubignan***



Repas du samedi, 15 septembre 2001

BUFFET FROID

Jambon cru - salami Boutefas
terrine maison Poulet Hawaiï
Rosbeef Saumon fumé
cocktail de crevettes

BUFFET CHAUD

Jambon à l'os
rôti de veau
Haricots au beurre &
Gratin Dauphinois

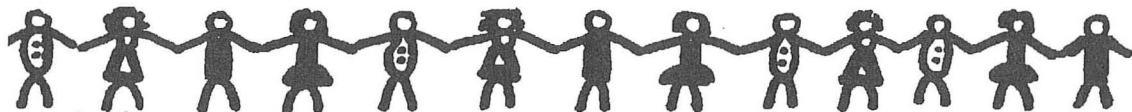
Salades diverses
Fromages du pays et pain aux noix
Mini buffet de desserts

Chacun peut participer à cette grande soirée, qui sera animée par l'excellent ensemble des «Wyler Brother's».

Le prix du menu ci-dessus est de Fr. 38.-- pour les adultes et Fr. 20.-- pour les enfants.

Les bons sont à retirer à l'Hôtel de la Gare, auprès de la Boucherie Grandjean ou encore de la Boulangerie Milliod.

Les personnes qui reçoivent des Aubignonnais pourront retirer des invitations gratuites à l'intention de leurs hôtes auprès de l'administration communale, ceci dès le lundi 10 septembre. Elles bénéficieront personnellement d'un bon de repas à un prix préférentiel (Fr. 20.--).



BÉNÉVOLAT DE CHESEAUX - ROMANEL - VERNAND

VESTAIRE D'AUTOMNE

Au collège du Centre de Cheseaux

Articles pour ENFANTS de 2 à 16 ans :

Vêtements d'hiver, chaussures de ski, baskets, bottes, patins à glace et à roulettes, skis, snowboards, luges, bobs, vélos, tricycles, poussettes et accessoires pour bébés.

Maximum 12 articles par personne

Le tout, propre et en bon état

Dépôt des objets : Buvette mardi 9 octobre 2001
(et des confitures et pâtisseries) de 14h à 17h Et de 19h30 à 20h30

Vente : **Buvette** **mercredi 10 octobre 2001**
 de 15h à 17h30

Retrait ou paiement : Buvette jeudi 11 octobre 2001
 de 19h30 à 20h30

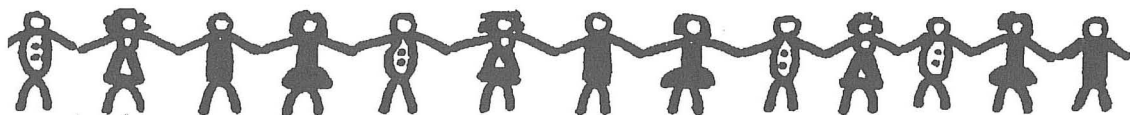


Mercredi après-midi, un stand fort alléchant vous attend, vous y trouverez en vente : Confitures, biscuits, fromage à la coupe, pains, pâtisseries, tresses, bricelets, caramels, tous produits « maisons », boissons. Vous pourrez emporter ou consommer sur place autour d'une tasse de thé.

Ainsi que des livres : romans, voyage, cuisine, etc.

Pour tous renseignements : tél. 021 731 17 59 ou 021 731 34 75.

Le Comité



BÉNÉVOLAT DE CHESEAUX - ROMANEL - VERNAND

Cours de *Gymnastique Douce* pour dames

Reprise des cours 2001-2002: **lundi 3 septembre 2001**

Cheseaux

Collège du Centre	lundi	9h15 – 10h
	lundi	10h – 10h45
Salle de Rythmique	lundi	20h – 20h45
	mercredi	8h15 – 9h

Romanel

Salle Prazqueron	lundi	19h – 19h45
	mercredi	9h15 – 10h
	mercredi	10h15 – 11h

Finances: 23. - par mois.

Renseignements et inscriptions:

Madame C. Wagnières, tél. 021 731 13 74



Le Fanny Club tient à remercier chaleureusement la Municipalité, Madame la Députée Gay Vallotton pour son challenge, les commerçants pour leur générosité, ainsi que toutes les personnes qui ont aidé à la réussite du tournoi du 18 et 19 août dernier. Merci également aux participants et la population d'avoir répondu «présent» à notre appel.

*Pour le comité:
Jean-Paul Ribeaud «Moteur»*



PETITES ANNONCES

A donner vélo d'enfant (4 à 6 ans), bon état. Tél. 021 731 15 33.

Cherche à louer, 2 à 3,5 pièces à Cheseaux dès le 1^{er} novembre. Merci d'appeler le 021 646 07 25 ou 079 372 13 10.

A vendre **imprimante laser** noir/blanc Brother HL-1650, 1200 dpi, Postcript, Mac ou PC, USB ou parralèle, recto-verso automatique, neuve, achetée Fr. 1300.-, cédée Fr. 850.-, à discuter. Tél. 021 731 44 18.

A louer **studio meublé** avec balcon, à Ste-Marie 14, pour Fr. 615.- avec charges. Libre dès le 1^{er} septembre. Patrick Senn, tél. 021 731 53 01 ou 079 705 71 50.

A vendre pour imprimante laser noir/blanc HP 6 P ou MP, **cartouche de toner neuve**, ainsi que 4Mb de mémoire vive pour cette imprimante. Fr. 50.- la cartouche et Fr. 80.- la mémoire vive, ou Fr. 100.- les 2. Tél. 021 731 44 18.

A vendre **lecteur ZIP** 100 Mb, SCSI, pour Mac. Fr. 75.- Tél. 021 731 44 18.



A méditer...

Ne demande jamais ton chemin à quelqu'un qui le connaît car tu ne pourras pas t'égarer

Rabbi Nahman de Braslav



Philippe GRANDJEAN

**Notre meilleure référence:
LA QUALITÉ**

Spécialités de campagne
Tél. 021 731 12 87
Fax 021 731 44 40
1033 Cheseaux



Rte de Lausanne 3
1033 Cheseaux
Tél. 021 731 52 43

**Fleurs
et
cadeaux**

Murielle Rapin
Ouvert le dimanche matin
Livraison à domicile

Attention: Noël se prépare dès l'automne...

A tous les enfants de nos villages

Vous avez la possibilité de participer à la fête de Noël préparée par la commission œcuménique, dont la mise en œuvre est assurée par Mlle A. C. Houriet et Mme I. Veillon.

Nous recherchons des acteurs, des chanteurs et des chanteuses entre 7 et 14 ans. Si l'aventure vous tente, faites-nous signe!

Répétitions: 16, 23 et 30 novembre et le 7 décembre de 16h30 à 18 heures à la Concorde de Romanel.

Générale: Le 15 décembre à la salle de rythmique de Derrière-la-Ville dès 10 heures.

Fête de Noël: Mardi 18 décembre à Cheseaux et mercredi 19 décembre à Romanel.

Intéressé(e)? Soyez attentif, vous allez recevoir un papillon avec bulletin d'inscription par l'entremise de l'école. N'oubliez pas de nous le retourner.

La commission œcuménique

COMET CHESEAUX Unihockey club

R A P P E L !

Information :

Nous vous rappelons que pour la rentrée scolaire, nous recherchons encore de jeunes joueurs âgés entre 12 et 16 ans pour notre école d'unihockey.

Début des entraînements le 30 août à 18h30, salle de gymnastique de Derrière-la-Ville.

Manifestation « Cheseaux, Croisée des chemins » les 14, 15 et 16 septembre :

Le club vous invite à venir faire connaissance avec les joueurs, découvrir, parler de ce sport ou simplement venir nous soutenir en dégustant une raclette à notre chalet, place Pollien.

Sur cette place d'autres attractions vous seront proposées et vous pourrez rencontrer un groupe de l'association des paysannes vaudoises.

à bientôt...

Croisée des Chemins

URGENT AU SECOURS !.....

Nous cherchons des personnes pour nous aider à décorer le village le **vendredi 14 septembre** dès 8 heures.

Téléphoner au 021 731 25 50 ou 021 732 17 95

SVP, venez... c'est sympa. Merci.

L'équipe qui a préparé les roses



**1 4 4
AMBULANCE**





**35^e année des
« Concerts de Cheseaux »**

Les « Concerts de Cheseaux » sont heureux de vous présenter le programme 2001 de leur 35^e saison.

Voici donc les dates à retenir :

**Samedi 29 septembre 2001
à 19h30**

*le « Quatuor à cordes
vocales » de Sion*

NB : Concert en deux parties

1^{re} partie : Au Temple :

Ce quatuor à cordes... vocales ouvrira notre saison par un répertoire classique (œuvres de Palestrina, Bach, Schubert, Bruckner, Saint-Saëns et Josquin des Près)

A la buvette du collège du centre :

entracte, avec un **cocktail offert** à tous nos fidèles supporters et auditeurs pour marquer notre 35^e année d'existence.

2^e partie : Au Caveau Le Chapeau :

Suite du concert par un spectacle « débridé » pour grands et petits. Ce quatuor s'est

produit avec un succès retentissant, entre autre dans l'émission radiophonique « Les dicodeurs ». Soyez nombreux. Venez vous amuser en famille.

**Dimanche 7 octobre 2001
à 17h, au Temple :**

*l'Ensemble
« Commedia del
Mondo »*

« Bizzarrie poetiche » : Œuvres baroques de la 2^{ème} partie du XVII^e siècle.

Un émerveillement musical. L'âge d'or du baroque. De Lacopo Peri, Benedetto Ferrari et Gregorio Strozzi, à Girolamo Kapsberger et Barbara Strozzi. Natacha Ducret, soprano, Philippe Despont, clavecin, Roland Ulrich, théorbe et guitare espagnole. Un régal pour les oreilles et pour l'esprit !

**Dimanche 25 novembre 2001
à 17h, au Temple**

le « Duo de Harpes »

Geneviève Chevallier - Christine Fleischmann : Deux noms, deux interprètes, un duo dont la renommée dépasse nos frontières. Elles interpréteront des œuvres de François Petrini, Hans Trnecek, Maurice Ravel, Julien-François Zbinden et Alfred Zamara.

Ne manquez pas ce rendez-vous unique avec ces deux harpistes de talent !

Et enfin, notre dernier concert de la saison, le :

Dimanche 2 décembre 2001 à 17h au Temple

Le chœur mixte « *La Talentelle* »

Pour terminer en beauté notre saison. Un feu d'artifice de voix, avec ce chœur de 40 membres et instruments, avec orgue, flûtes, voix soprano et violoncelle, dans des

œuvres de Hammerschmidt, Kodaly, J.-S. Bach, Haydn, Mozart, Haendel et Mendelssohn, sous la direction d'Isabelle Jaermann. Vous ne pourrez qu'aimer cette fin de saison qui sera en parfaite harmonie avec le temps de l'Avent.

Qualité, richesse et diversité c'est ce que notre programme entend vous offrir cette année aussi, pour votre plaisir. Partagez cela avec un proche, une personne chère ou, pour les entreprises, avec vos employés ! Un abonnement aux « Concerts de Cheseaux » est toujours une idée cadeau de bon goût.

Nouveau : Nous introduisons pour nos généreux mélomanes, un **Abonnement de Soutien**. Celui-ci vous donne l'avantage de nous appuyer particulièrement dans notre travail. Faites-lui bon accueil. En voici en détails :

	Abonnement	Abonnement de Soutien	Billets à l'entrée
Adultes	CHF 60.—	CHF 100.—	CHF 20.—
Etudiants, apprentis	CHF 30.—	CHF 50.—	CHF 10.—
Enfants dès 12 ans	CHF 30.—	CHF 50.—	CHF 10.—

Abonnements et billets peuvent être commandés au tél. 021 731 34 75 ou par mail à l'adresse renebovat@bluewin.ch

Nouveau : Visitez notre tout nouveau site internet www.concerts-de-cheseaux.fr.st, accessible également via le site officiel de notre commune : www.cheseaux.ch, lien sous « sociétés locales ». Abonnements et billets peuvent être commandés également depuis le site.

Nous sommes une organisation sans but lucratif qui désire faire connaître la musique et les musiciens à un public le plus vaste possible.

Nous vous remercions de votre soutien fidèle et indispensable qui assure la continuité de notre organisation.

Tea-Room Au P'tit Bonheur



Petits déjeuners • Pâtisseries maison
Petite restauration • Menu du jour en semaine

Heures d'ouverture: Mardi à vendredi: 6h à 18h30
Samedi: 7h à 17h • Dimanche: 7h à 13h • Lundi: Fermé

Rte de Genève 4
1033 Cheseaux

Tél. 021 732 15 17



TÉLÉPHONES IMPORTANTS

Commune de Cheseaux

Administration:

Bureaux: Collège du centre

Horaire: 9h à 12h et 14h à 16h30

Contrôle des habitants	021 731 95 52
ouvert jusqu'à 18h30 les lundis.	
Greffe municipal	021 731 95 50
Bourse communale, service social	021 731 95 51
Police municipale	021 731 95 55
Police Natel	079 342 37 70
Police urgences	117
Office du travail (attest. ORP)	021 731 95 61
Service technique	021 731 95 54

Ecoles:

Direction des Ecoles/secrétariat	021 867 11 67
Concierges Derrière-la-Ville	021 867 11 64
Concierges Centre + sports	021 867 11 65
Concierge manifestations, perman.	079 226 38 75

Médecins de Cheseaux

Dr Hesse	021 731 46 31
Dr Rohrer	021 731 92 00
Centrale téléphonique des médecins	021 213 77 77
Dr Polensky, dentiste	021 731 33 94

Pharmacies de Cheseaux

Pharmacie du Centre	021 731 36 36
Pharmacie des Pâquis	021 731 25 65

Urgences • Hôpital

Gendarmerie Renens	021 637 21 21
Gendarmerie Blécherette	021 644 44 44
Feu	118
Commandant du feu (M. S. Rihs)	021 732 14 79
Ambulances - Urgences santé	144
Police	117
CHUV Lausanne	021 314 11 11
Intoxication	01 251 51 51
Hélicoptère de sauvetage	1414

Divers

Administration Militaire Lausanne	021 316 47 29
Protection civile régionale Prilly	021 622 72 51
Romande énergie Morges + télé-réseau	0848 802 900
Etat civil Prilly	021 624 82 30
Juge de Paix cercle Romanel	021 637 23 30
Office régional pour le placement	021 622 00 50
Centre Médico Social	021 624 21 67
Référente en matière de toxicomanie	021 731 95 57
Poste de Cheseaux	021 731 11 05



SAMARITAINS

La section organise des cours de sauveteurs (obligatoires pour le permis de conduire) plusieurs fois pendant l'année.

Inscriptions au numéro 0848 848 046

Pour tous renseignements, veuillez prendre contact avec :
Mme Mireille LANNEZ tél. 021 647 18 57

neon **IMSA** sci
1033 Cheseaux-sur-Lausanne

publicité lumineuse

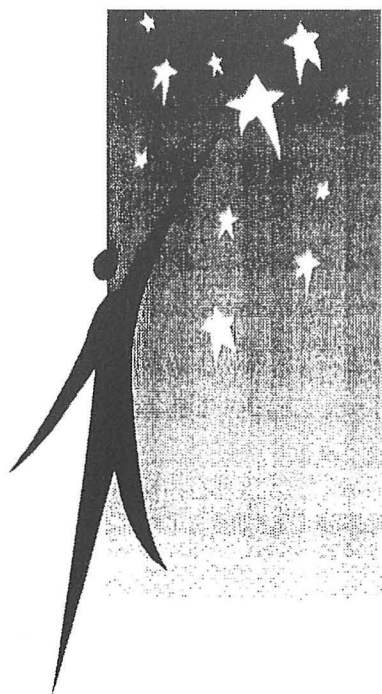
enseignes éclairage au néon panneaux d'affichage

publicité décorative signalétique

Tél. 021 731 23 23

Fax 021 731 03 12

DECOUVRONS ENSEMBLE



et rejoignez la
paroisse protestante de
Cheseaux-Romanel-Vernand

à la Grande salle
de Cheseaux le

Vendredi
5 octobre 2001

pour la

Soirée d'automne

19h: Apéritif

19h30: Repas

20h30: Le groupe AMOUR EXIL joue et chante pour nous quelques
airs séfarades actualisés

Si le cœur vous en dit, vous pourrez continuer à les écouter au **caveau**
«Le Chapeau» dès 22h

Votre conseiller
à Cheseaux

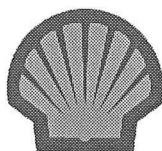
Edouard MARTIN

winterthur

1032 Romanel
Rte d'Echallens 2

Tél. 021 641 70 10
Fax 021 641 70 11

Station



Shell
Cheseaux

Notre équipe vous attend avec plaisir
tous les jours de **6h à 22h**

Essence, tabac, produits alimentaires
produits frais, articles de kiosque,
pain frais et pâtisseries de notre four,
fleurs et arrangements

GITEL

Organisation de location de chambres et salles de conférences

Rte d'Yverdon 3

1033 Cheseaux

Tél. 021 731 50 11



RÉPARATIONS TOUTES MARQUES
ACHAT VENTE NEUFS ET OCCASIONS

MICHEL MAROLDA

1034 BOUSSENS - Tél. + Fax 021 731 13 03

GARAGE DU TILLEUL

Préparation d'expertise

Service antipollution
à prix avantageux

Véhicule en prêt gratuitement - Ouvert le samedi matin

Venez mettre en valeur vos œuvres!

Exposition «**Arts et artisanat**». Nous renouvelons l'expérience en 2002. Toutes les personnes qui souhaitent faire découvrir au public leur création, leur passion, leur hobby, nous les prions de s'inscrire au moyen du coupon-réponse ci-dessous. Date limite d'envoi: vendredi 14 septembre 2001.

Cette première démarche ne vous engage à rien !

Le organisateurs se réjouissent de vous rencontrer. De plus amples informations seront données dans le courant de l'automne aux personnes intéressées.



Je m'intéresse à l'exposition «Arts et artisanat» des 3 et 4 mai 2002

Genre d'activité:

Nom et prénom:

Adresse: Tél.:

A retourner à: Louis Novatti, Ch. de Champ-Pamont 39, 1033 Cheseaux

**Communauté catholique
Cheseaux-Romanel-Sullens
Boussens-Bournens**

Nous informons que la reprise de la messe dominicale au Foyer St-Nicolas est fixée au

**dimanche 23 septembre 2001 à
11 heures**

Le dimanche 2 septembre, la messe sera célébrée à l'église du Bon Pasteur à Prilly à 10 heures, à l'occasion du nouveau curé.

Le dimanche 9 septembre, la messe se fera en plein air à Prazqueron-Romanel à 11 heures, pour fêter le début de l'année catéchétique.

Le dimanche 16 septembre, un service œcuménique aura lieu sous la grande cantine à Cheseaux à 9h45, à l'occasion de la fête d'inauguration du détournement.

Nous vous souhaitons un bel été et nous réjouissons de vous retrouver nombreux à la rentrée.



F. DUTRUIT - M. FAUCHERRE

**TOUS TRAVAUX DE
CARROSSERIE ET
DE PEINTURE**

PRÊT DE VÉHICULE



**1037 ÉTAGNIÈRES
TÉL 021 731 41 41**

www.cheseaux.ch

Ecole de Musique de Cheseaux - Romanel

Membre de l'Association vaudoise des Conservatoires et Ecoles de Musique
Membre de l'Association Suisse des Ecoles de Musique

La musique...

tout un programme !

Initiation musicale méthode Willems • solfège • musique d'ensemble
• danse classique • flûte à bec • flûte traversière • clarinette • saxo-
phone • trompette • percussions • xylophone • accordéon • piano
• guitare • violon • violoncelle • chant.

Le choix est vaste, en cours individuel ou collectif, pour enfant ou adulte

Renseignements: Ecole de Musique de Cheseaux - Romanel
Collège de Prazqueron,
Ch. de la Côte 1, 1032 ROMANEL
Téléphone: 021 648 49 54

Notre secrétariat est ouvert: le lundi et le mercredi de 9h. à 11h.





Parents-Infos Prilly

Case postale 264 • 1008 Prilly

NOS P'TITS DÉJEUNERS



Un p'tit déjeuner, c'est :

- ☛ se retrouver, discuter entre 9h et 9h30 autour d'un café-croissant
- ☛ Ecouter une mini-conférence sur des sujets variés entre 9h30 et 11h

Dates et sujets de nos prochains « p'tits déjeuners »

- 5 septembre 2001** «Le sommeil de l'enfant» par le Dr Hervé Vienny, pédiatre FMH.
- 7 novembre 2001** «Les huiles essentielles» par Mme Catherine Leuba, infirmière, réflexologue et aromathérapeute.
- Février 2002** «Savoir dire non» par Mme Nicole Mombelli, infirmière et conseillère en santé.
- Avril 2002** «Dis no» Association Suisse pour la prévention, la détection, le traitement de la violence et des abus sexuels envers les enfants.
- Mai 2002** «Les doudous» par Mme Claude Thüler, éducatrice de la petite enfance, directrice de crèche.

Les réunions se dérouleront au sous-sol de la grande salle de Prilly. Une garderie pour les enfants est à disposition. Une participation de Fr. 5.- est demandée par adulte.

Pour des amples renseignements :

Mme Nicod, tél. 021 648 56 08 ou Mme Bovey, tél. 021 647 42 57

**POMPES
FUNÈBRES**

ST-LAURENT SA

RUE ST-LAURENT 12 LAUSANNE

JOUR ET NUIT

312 54 10

©

CONSEILS EN PRÉVOYANCE FUNÉRAIRE

Yvan STEINMANN
Directeur



AGENDA

AOÛT 2001

- 31 Caveau «Cheseaux - Croisée des chemins»

SEPTEMBRE 2001

- 5-9 Comptoir de Cheseaux
7 Fil d'Argent
8 Journée sportive de la Gym
14-15-16 Cheseaux 01- Croisée des chemins - Inauguration du détournement
21-22-23 Votations fédérales
25 Don du sang des Samaritains
28 Repas de soutien des Traîne-Savates
29 Concerts de Cheseaux

OCTOBRE 2001

- 5 Soirée d'automne de la Paroisse protestante
5 Caveau «Cheseaux - Croisée des chemins» «Amour exil», chants séfarades
7 Concerts de Cheseaux
9-10-11 Vestaire du Bénévolat
13 Bal de la jeunesse
26-27-28 Elections municipales 1^{er} tour

NOVEMBRE 2001

- 2-3 Soirée du Chœur-Mixte
7 Halloween de La Galipette
9 Fil d'Argent
9-10-11 Elections municipales 2^e tour
14 Dîner de soutien du FC Cheseaux
16 Caveau «Cheseaux - Croisée des chemins» Pot-pouri, talents villageois
16 Soirée choucroute de la Communauté catholique
17 Soirée du Tir
18 Loto du FC Cheseaux

- 19 Spectacle de la Marelle
23-24-25 Election du Syndic 1^{er} tour
25 Concerts de Cheseaux
30 Votations fédérales, si 2^e tour Syndic
30 Marché de Noël «Etoile de Noël»

DECEMBRE 2001

- 1^{er} Caveau «Cheseaux - Croisée des chemins» La Vie Parisienne
1^{er}-2 Votations fédérales, si 2^e tour Syndic
1-2 Marché de Noël «Etoile de Noël»
2 Concerts de Cheseaux
7-8 Téléthon Cheseaux 2001
9 Loto Tir/Fanfare
13 Assermentation des Autorités
18 Noël œcuménique des Paroisses
20 Fête de Noël de La Galipette
28 au 31 Spectacles anniversaires 2001-2002 de la Cie des 2 Masques
28-31 Spectacle Cie 2 Masques

JANVIER 2002

- 2 au 5 Spectacles anniversaires 2001-2002 de la Cie des 2 Masques
11 Fil d'Argent

FEVRIER 2002

- 1 Assemblée générale du Chœur mixte
3 Loto du Chœur mixte

MARS 2002

- 1 Soupe de Carême
1-2-3 Elections Grand Conseil et Conseil d'Etat
5 Assemblée générale de la FSG gym
8 Soupe de Carême
15 Soupe de Carême
15-16-17 Elections Grand Conseil et Conseil d'Etat (2^e tour éventuel)
20 Carnaval de la Galipette
22-23 Soirées annuelles de la fanfare

AVRIL 2002

- 13 9^e course populaire des Traîne-Savates

A l'occasion de son spectacle anniversaire, *la Compagnie Des Deux Masques* cherche encore quelques figurants pour s'associer à cette aventure qui fera date, ainsi que deux techniciens pour participer aux régies sons et lumière.

Seriez-vous tentés par le grand saut ? Si vous êtes disponibles les 7 et 23 décembre pour les répétitions, puis du 27 décembre au 5 janvier pour les spectacles, n'hésitez pas à nous contacter !

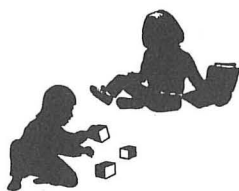
Téléphone 021 732 13 91

www.citeweb.net/cddm • cddm@citeweb.net

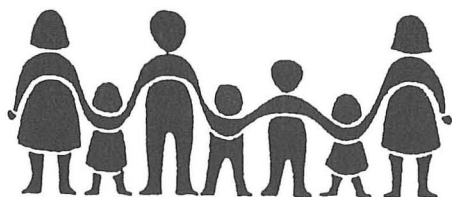
A bientôt

Vous aimez les enfants : Vous avez
du temps à leur consacrer !

Devenez Maman de jour



Vous désirez placer
ou garder un enfant !
Faites appel au service
Mamans de jour



Renseignements:
Mme Marcelle Mivelaz
Tél. 021 731 21 74



118 FEU

BOUCHERIE CHARCUTERIE



René Bonzon
Rte de Lausanne 3
1033 Cheseaux
Tél. 021 731 16 13

*Chez Codu, un service personnalisé
afin que chaque repas soit une fête.*

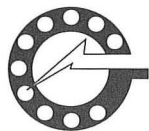
*Des produits frais et de qualité,
servis dans la bonne humeur !*

Fermé le jeudi après-midi

Votre prochain Crieur sera distribué le 21 septembre 2001

Dernier délai pour les textes et annonces : 14 septembre 2001

1033
Cheseaux-sur-Lausanne



Guy Bally

Installations électriques ⚡ Télématicien

Praz-Lau 3
1033 VERNAND-DESSOUS

Tél. 021 731 22 91
Fax 021 731 44 31



MARTINE ET GILBERT STAEHLI
COMPTABLES ET CONTRÔLEURS
DE GESTION DIPLOMÉS

une fiduciaire,

*un éventail
de services*

CH - DE LA VIGNETAZ 7
1054 MORRENS

TÉL 021 731 37 71
FAX 021 731 32 22

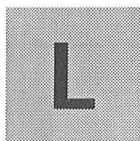
à votre disposition



MAÎTRISE FÉDÉRALE
ROLAND
MARTINELLI
PLÂTRERIE
PEINTURE

PAPIERS PEINTS
RUSTIC FACADES
ENTRETIEN
D'IMMEUBLES
ROUTE D'YVERDON 7
CASE POSTALE 108
1033 CHESEAUX
TEL. 021 731 21 62
FAX 021 731 34 63
NATEL 079 217 51 08
r.martinelli@bluewin.ch

A U T O -
E C O L E



Denis Bertschi
Tél. 021 731 14 63

Théorie : Place de la Gare 6
le lundi et mercredi
de 20h. à 22h.

T A X I

Nouveau!

Véhicule 7 places, climatisé, à votre disposition. Service personnalisé

CHESEAUX ☎ 079 418 67 67 • Privé ☎ 021 731 28 03

Rédacteur responsable : Pascal Blanc • Case postale 44 • 1033 Cheseaux
Tél. et Fax 021 731 44 18 • E-mail : pascalblanc@bluewin.ch