



27^e année

LE JOURNAL D'INFORMATIONS DE CHESEAUX CRIFTEUR

N° 480 • Avril 2002



MUNICIPALITÉ



BUREAU TECHNIQUE

Réception de nos députés

Chers habitants de Cheseaux,

Comme vous le savez, depuis le 3 mars dernier, notre commune compte en son sein deux élus au Grand Conseil Vaudois.

Afin de commémorer comme il se doit cette double réussite, nous avons le plaisir de vous informer que la Municipalité organise une réception officielle de nos députés, sous forme d'un apéritif qui aura lieu le

lundi 6 mai à 18 h. 30

à la grande salle du collège du Centre

Cette petite cérémonie, nous permettra d'adresser publiquement nos félicitations et nos vœux de succès à Mme Michèle Gay Vallotton, ainsi qu'à M. François Brélaz.

Cette manifestation est ouverte à toutes et tous, et nous nous réjouissons de vous saluer à cette occasion.

La Municipalité

Déchets ménagers spéciaux

La première collecte de l'année des déchets ménagers spéciaux aura lieu le

jeudi 25 avril 2002 de 13 heures à 18 heures à la place du hangar au Grand Pré

- Les emballages divers, vides ou pleins, des produits toxiques identifiés (engrais, insecticides, pesticides, dissolvants, peinture).
- Tous les types de piles, lampes à incandescence, halogènes, fluo-compactes à économie d'énergie, à décharge et les tubes fluorescents.
- Les médicaments périmés, thermomètres, produits cosmétiques.
- Les batteries de véhicules.
- Les pneus sont repris contre une taxe de Fr. 5.- par pièce, jantes idem.
- Cette collecte est réservée uniquement aux déchets provenant du ménage.
- Tous les déchets précités et en particulier provenant des artisans, industries et commerces ne sont pas acceptés.



118 FEU

Votre spécialiste
OPEL



GARAGE DU CENTRE

Michel Perrottet
Maîtrise fédérale
Rte d'Yverdon 2
1033 Cheseaux
Tél. 021 731 34 22
Fax 021 732 10 10

Ventes • Reprises • Services • Réparations toutes marques • **Véhicules en prêt**



F. DUTRUIT - M. FAUCHERRE

**TOUS TRAVAUX DE
CARROSSERIE ET
DE PEINTURE**

PRÊT DE VÉHICULE



**1037 ÉTAGNIÈRES
TÉL 021 731 41 41**



pour un beau choix de plantes
en pot, fleurs coupées
et arrangements

**P. HAMMERLI
CHESEAUX**

Tél. 021 731 13 39
Ouvert aussi le dimanche matin

Votre conseiller
à Cheseaux

Edouard MARTIN

winterthur

1032 Romanel
Rte d'Echallens 2

Tél. 021 641 70 10
Fax 021 641 70 11



MÉDECINS DE GARDE

Samedi 20 avril 2002:	
Dr Pithon, Echallens	021 881 39 39
Dimanche 21 avril 2002:	
Dr Giorgis, Romanel	021 648 23 75
Jeudi 25 avril 2002:	
Dr Rohrer, Cheseaux	021 731 92 00
Samedi 27 avril 2002:	
Dr Ogay/Wyss, Cugy	021 731 22 02
Dimanche 28 avril 2002:	
Dr Pavillon, Echallens	021 881 34 44
Jeudi 2 mai 2002:	
Dr M. Gonin, Bercher	021 887 02 02
Samedi 4 mai 2002:	
Dr Rohrer, Cheseaux	021 731 92 00
Dimanche 5 mai 2002:	
Dr Béguin, Echallens	021 881 10 91
Jeudi 9 mai 2002:	
Dr Maillard, Echallens	021 881 32 33
Vendredi 10 mai 2002:	
Dr Russ, Echallens	021 881 37 77
Samedi 11 mai 2002:	
Dr Anex, Echallens	021 881 33 31
Dimanche 12 mai 2002:	
Dr Favre-Bulle, Echallens	021 881 44 86
Jeudi 16 mai 2002:	
Dr Hesse, Cheseaux	021 731 46 31
Samedi 18 mai 2002:	
Dr Giorgis, Romanel	021 648 23 75
Dimanche 19 mai 2002:	
Dr M. Gonin, Bercher	021 887 02 02

*Pour tous autres renseignements,
appelez la centrale téléphonique
des médecins au 021 213 77 77*

BOUCHERIE CHARCUTERIE



René Bonzon
Rte de Lausanne 3
1033 Cheseaux
Tél. 021 731 16 13

*Chez Codu, un service personnalisé
afin que chaque repas soit une fête.*

*Des produits frais et de qualité,
servis dans la bonne humeur !*

Fermé le jeudi après-midi

A méditer...

*Faire mieux que les autres,
c'est facile.*

Faire mieux que soi, voilà le défi!

Albert Brie



**Pompes Funèbres
Régionales
Cassar SA**

Entreprise du pays
à votre service 24h/24

**Rue du Tunnel 7 1005 Lausanne
Tél. 021 329 08 10/11**

Conseils en prévoyance funéraire

Jean-Pierre Cassar, administrateur
Mobile 079 373 57 88

Représenté à Cheseaux exclusivement par
M. Pierre Hämmerli, ch. du Bouzenet 2
Tél. 021 731 13 39
Mobile 079 213 71 27



TÉLÉPHONES IMPORTANTS

Commune de Cheseaux

Administration:

Bureaux: Collège du centre

Horaire: 9h à 12h et 14h à 16h30

Contrôle des habitants 021 731 95 52

ouvert jusqu'à 18h30 les lundis.

Greffe municipal 021 731 95 50

Bourse communale, service social 021 731 95 51

Police municipale 021 731 95 55

Police Natel 079 342 37 70

Police urgences 117

Office du travail (attest. ORP) 021 731 95 61

Service technique 021 731 95 54

Ecoles:

Direction des Ecoles/secrétariat 021 867 11 67

Concierges Derrière-la-Ville 021 867 11 64

Concierges Centre + sports 021 867 11 65

Concierge manifestations, perman. 079 226 38 75

Médecins de Cheseaux

Dr Hesse 021 731 46 31

Dr Rohrer 021 731 92 00

Centrale téléphonique des médecins 021 213 77 77

Dr Polensky, dentiste 021 731 33 94

Pharmacies de Cheseaux

Pharmacie du Centre 021 731 36 36

Urgences • Hôpital

Gendarmerie Renens 021 637 21 21

Gendarmerie Blécherette 021 644 44 44

Feu 118

Commandant du feu (M. S. Rihs) 021 732 14 79

Ambulances - Urgences santé 144

Police 117

CHUV Lausanne 021 314 11 11

Intoxication 01 251 51 51

Hélicoptère de sauvetage 1414

Divers

Administration Militaire Lausanne 021 316 47 29

Protection civile régionale Prilly 021 622 72 51

Romande énergie Morges + télé-réseau 0848 802 900

Etat civil Prilly 021 624 82 30

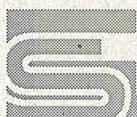
Juge de Paix cercle Romanel 021 637 23 30

Office régional pour le placement 021 622 00 50

Centre Médico Social 021 620 02 70

Référente en matière de toxicomanie 021 731 95 57

Poste de Cheseaux 021 731 11 05



SAMARITAINS

La section organise des cours de sauveteurs (obligatoires pour le permis de conduire) plusieurs fois pendant l'année.

Inscriptions au numéro 0848 848 046

Pour tous renseignements, veuillez prendre contact avec :

Mme Mireille LANNEZ tél. 021 647 18 57

neon IMSA SA
1033 Cheseaux-sur-Lausanne

publicité lumineuse

enseignes éclairage au néon publicité décorative
débitage de plexiglas polycarbonate

Tél. 0217 310 310 Fax 0217 310 312

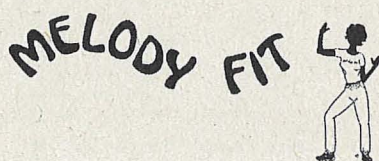
www.neon-imsa.ch

the dance

aerobics company

Bien-être et plaisir
Nos méthodes vont vous séduire

A CHESEAUX



Dance douce

Mercredi à 9 heures
Salle de gym Fondation de Vernand

Renseignements Cristela Perrod tél. 021 731 36 35

Nos cours sont reconnus par le groupe d'assurances QUALITOP

Autres cours dans la région :

Bournens: mardi 18h45

Biolley-Orjulaz : mercredi 18h30

Christine 021 861 40 48

Madeleine 021 731 30 42



CHAPUISAT S.A.

MAITRISES FEDERALES

**FERBLANTERIE
COUVERTURE**

**INSTALLATIONS
SANITAIRES**

ENTRETIENS DE TOITURES

DEPANNAGES

R. PAQUIS 15 1033 CHESEAUX TEL. 731 15 28 PONTAISE 45 1018 LAUSANNE

POTRANS
PRODUITS PETROLIERS



LUBRIFIANTS



MARQUE DÉPOSÉE

LUBRIFIANTS

ESSENCES

DIESEL

HUILES DE CHAUFFAGE

SE CHAUFFER AU MAZOUT.
LA BONNE DÉCISION.

Ch. de Sorécot 15
CH-1033 CHESEAUX

Tél. 021 731 35 75
Fax 021 731 33 01

E - mail info@potrans.ch



RÉPARATIONS TOUTES MARQUES
ACHAT VENTE NEUFS ET OCCASIONS
MICHEL MAROLDA

1034 BOUSSENS - Tél. + Fax 021 731 13 03

GARAGE DU TILLEUL

Préparation d'expertise

Service antipollution
à prix avantageux

Véhicule en prêt gratuitement - Ouvert le samedi matin



Bois de feu

La commune de Cheseaux met en vente quelques stères de bois de feu (vert).

Les personnes intéressées sont priées de s'annoncer :

au service technique, tél. 021 731 95 54 - fax 021 731 95 60 ou au Greffe municipal, tél. 021 731 95 50

Avis

A partir du mardi 2 avril 2002, deux containers pour la **récupération des capsules de café** (en aluminium) Nespresso seront disponibles, à la place du hangar au Grand Pré ainsi que devant le collège du Centre, à proximité des divers collecteurs déjà en service. Nous vous remercions d'en faire bon usage.

Lutte contre le feu bactérien

Semis naturels et rejets

Les propriétaires de biens fonciers sont responsables de leurs immeubles. Ils ne doivent pas laisser pousser de nouvelles plantes hôtes «très sensibles» issues de semis naturels, faisant l'objet d'interdiction de plantation sur tout le territoire cantonal, selon l'article 9 de l'arrêté du 23 octobre 2000.

Elles sont à éliminer de manière à ne pas augmenter le nombre de plantes non touchées par la mesure d'éradication préventive.

En plus dans les propriétés situées dans la zone des arrachages préventifs, les éventuelles repousses, rejets ou drageons des plantes enlevées à titre préventif, seront arrachés sous la responsabilité des propriétaires de biens fonciers.

Ces directives ne concernent que les plantes saines et ne s'appliquent pas aux plantes reconnues comme «foyers» atteints par la maladie.

Pour tous renseignements complémentaires: Service technique, tél. 021 731 95 54.

Depuis n'importe quel endroit de la terre, des informations de Cheseaux sur Internet !

www.cheseaux.ch



FIL D'ARGENT

Vendredi 10 mai à 14 h. à la Concorde à Romanel

Si le lac m'était chanté

Chant et piano avec Danièle Baier. Rendez-vous pour les voitures à Romanel : 13h45 à la poste.

Bienvenue à chacune et à chacun !

CONTRÔLE CONTINU DU CHAUFFAGE

Semaine N°	09	10	11	12	13	14
Relevé du:	04.03.02	11.03.02	18.03.02	25.03.02	01.04.02	08.04.02
CHESEAUX	2260	1980	1500	1560	2080	1620



Passeport vacances

Le passeport-vacances connaît toujours un vif succès et va à nouveau déployer ses activités en 2002.

Plus de 200 activités sont offertes aux enfants de 10 à 15 ans, parmi lesquelles: visites d'entreprises, caserne des pompiers, démonstration d'exercices, chiens policiers, armée suisse, aérodrome, excursions en montagne, spéléologie, visite des grottes de Vallorbe, initiation au secourisme, au sauvetage, visite du CHUV, fabrication du pain, journée à la ferme, initiation à la pêche, la pétanque, la magie, les échecs, le billard... et, dans les sports, une multitude de possibilités telles que la varappe, le golf, le mini-golf, le roller, le tennis, le tennis de table, l'aviron, la voile, la planche à voile, le tir à l'arc, le base-ball, le tir, l'équitation, le rugby, le football américain, judo, karaté, la plongée sous-marine etc.

Périodes :

- du 8 au 21 juillet 2002 OU
- du 5 au 18 août 2002

Vente du passeport:

du 13 au 15 mai 2002 au Greffe Municipal, Collège du Centre pendant les heures d'ouverture des bureaux (9h. - 12h. et 14h. - 16 h.30)

AUCUNE INSCRIPTION NE SERA PRISE PAR TÉLÉPHONE

COÛT DU PASSEPORT: Fr. 40.-- par enfant puis Fr. 35.-- pour les frères et sœurs

PASSEPORT FARNIENTE: Fr. 30.-- par enfant

PRIÈRE DE SE MUNIR D'UNE PHOTOGRAPHIE FORMAT PASSEPORT.

NOTE : le nombre de passeports est limité. Les premiers arrivés seront donc les premiers servis !!!

*Passeport vacances
P. Kurzen*



Katia et son équipe se tiennent à votre disposition pour tous

renseignements sur La Galipette. Passez au Pavillon ou téléphonez au 021 731 35 34. Merci d'avance.

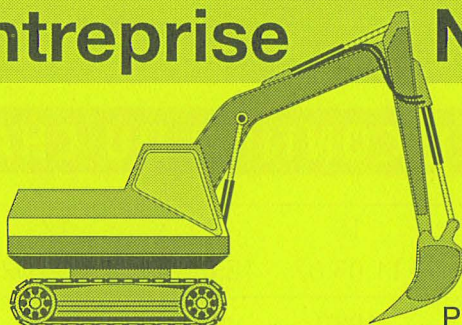
Entreprise **NIGRO**

Démolition

Terrassement

Aménagement

Location machines



V. Nigro

Case postale 153

1033 Cheseaux

Portable: 076 580 61 28



Rappel concernant l'obtention ou le renouvellement de documents d'identité

Pour les personnes majeures célibataires les démarches relatives aux documents d'identité sont subordonnées au dépôt d'un acte d'origine personnel.

Carte d'identité: restitution de l'ancienne carte*, 1 photo de bonne qualité, présence personnelle, coût, adulte 35 Fr / enfant 25 Fr., délai env. une semaine.

Passeport: restitution de l'ancien document*, 1 photo de bonne qualité, présence personnelle, coût, de 88 à 98 Fr., délai min. 10 jours ouvrables...

Renouvellement: 5 ans max, en fonction de la date d'établissement. Coût 78.—Fr.

Remarque : 2003 = nouveau passeport.

Tout renseignement complémentaire au 021 731 95 52.

* ou attestation de perte / vol.

Registre civique VOTELEC

Afin de faciliter l'exercice de nos droits, le Conseil d'Etat du canton de Vaud introduit un système de vote par correspondance généralisé, ceci dès les votations du 2 juin prochain. Concrètement, chaque électeur recevra d'office et systématiquement tout le matériel de vote à son domicile.

Libre ensuite à chacun :

- de retourner son vote par la poste (enveloppe à affranchir),

- de le déposer dans la boîte aux lettres de l'administration,
- de le déposer au bureau du greffe municipal ou
- de le déposer dans l'urne au bureau de vote le jour du scrutin.

Le bureau de vote sera ouvert le dimanche, 2 juin 2002, de 10 heures à 12 heures.

Remarque: les cartes de vote ne seront valables que pour le scrutin mentionné sur son recto. Une nouvelle carte sera ensuite établie pour chaque votation/élection.

Attention: l'enveloppe dans laquelle vous recevrez le matériel de vote pourra être utilisée pour le retour. Elle devrait être ouverte selon les instructions figurant au dos, de la même manière que pour les enveloppes du dernier recensement fédéral!

Tout renseignement complémentaire au 021 731 95 50 / 021 731 95 52.



Rue des Pâquis 8 • 1033 Cheseaux

Tous les vendredis soirs:

Chausson Savoyard aux légumes avec salade.
Sur réservation.

Vendredi 26 avril le soir:

Paëlla Valenciana. sur réservation

Du lundi au vendredi à midi:

Assiette du jour

COSSY Pascal

Gypse-Plâtrerie-Papiers-peints
Divers nettoyages à la vapeur
Réfection de façades

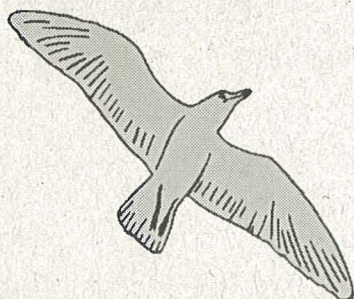
Ch. de Champ-Pamont 27
1033 Cheseaux - Tél. 021 731 27 80
Natel 079 638 13 57

Garantie de qualité
par un travail personnalisé



**AVEC
VOUS**

 Banque
Cantonale
Vaudoise



MICHEL PEIRY

Maîtrise Fédérale

TV - VIDEO

Ventes - Réparations

021 732 15 14 Rte de Lausanne 3 1053 CUGY

JARDIN D'ENFANTS



Carnaval de la Galipette

C'est le joyeux carnaval
La Fanfare chante et proclame
Vive le joyeux carnaval
Vive le joyeux carnaval!

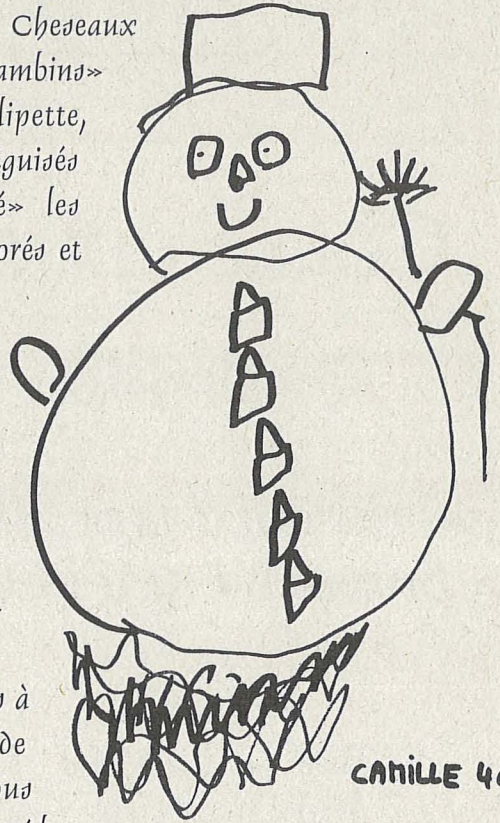


C'est accompagné de la
Fanfare de Cheseaux
que les «bambins»
de la Galipette,
joliment déguisés
ont «lâché» les
ballons colorés et
regardé
le bon-
homme
hiver brû-
ler.
Eh! oui, le
printemps
est arri-
vé!!!

Tous réunis à
la grande
salle, nous
avons dégusté la
bonne soupe que les enfants de la Galipette avaient
préparée.

Un grand MERCI à tous pour votre participation, spé-
cialement aux pompiers dévoués.... aux membres de la
Fanfare qui ont participé... et au comité du jardin d'en-
fants.

Grâce à vous tous, l'ambiance était sympathique et
pleine de bonne humeur!



CAMILLE 4ans

L'équipe de la Galipette



Cheseaux-sur-Lausanne

Grande salle - Collège du Centre

Vendredi 3 mai 2002 de 18h00 à 22h00

Samedi 4 mai 2002 de 10h00 à 18h00

Venez découvrir les oeuvres de quelques habitants de Cheseaux et environs.

Une vingtaine d'artistes vous présenteront leurs créations et vous feront partager leur hobby

Entrée libre - Petite restauration et boissons

Arts et Artisanat 3 et 4 mai 2002

Liste des exposants

Mesdames	BÉE Delphine et SCHAAD Florence Objets en mousse, bois, cuir, technique serviette, bougies
Mesdemoiselles	BURNIER Christelle et RONDIN Elodie Bijoux en perles, souris en tissu, cartes
Madame	CLEMENTE Paula Objets en terre cuite
Madame	DONZÉ Katalin Patchworks couvertures et coussins
Monsieur	JUILLERAT Gérald Jouets et objets en bois
Madame	JUILLERAT Katharina Objets en tissu
Madame	LYON Daisy Peinture sur soie et sur T-Shirt
Monsieur	MARRO Etienne Création des tableaux avec pièces horlogères
Madame	MARTIN Christiane Peinture sur porcelaine
Madame	MARTIN Dominique Objets divers, boîtes, cadres, photos, soie
Madame	MATOSO Monique Peinture sur porcelaine
Madame.	OROS Rose Peinture sur tissu
Madame	PERLINI Barbara Gravure sur verre et polissage
Madame	SAUTER Josée Mosaiques de papiers et patchworks
Madame et Monsieur	SCHNEIDER Andrée et Jacques Poterie, modelage, façonnage au tour
Mesdames	STEGMÜLLER Angela et GÜTTINGER Dora Peinture sur bois et T-Shirt
Madame	VETSCH Joy Peinture sur poterie, aquarelle sur soie
Madame	WICHOUD Lise Crochets et divers



BÉNÉVOLAT DE CHESEAUX - ROMANEL - VERNAND

Mercredi 24 avril de 15 heures à 18 heures à la Grande Salle de Cheseaux

Venez découvrir l'activité de la Ludothèque lors de sa vente-échange de jouets réservée aux enfants du village et des environs.

Au stand du Bénévolat, vous dégusterez nos pâtisseries maisons, sucrées ou salées (également à l'emporter) autour d'une tasse de thé, de café ou d'une boisson froide. Les confitures de chez nous sont également en vente ce jour-là.

Nous vous attendons nombreux et nombreuses à cette manifestation conviviale.

Le Comité

***Le P'Tit Tréteau
vous propose:***

**Atelier de théâtre
pour enfants**

8 au 12 juillet 2002
pour enfants de 6 à 8 ans

15 au 19 juillet 2002
pour enfants de 9 à 12 ans

19 au 23 août 2002
pour enfants de 8 à 12 ans

Pour tout renseignement et inscriptions
s'adresser à :

Madame Sonia Piscitelli
tél. 021 732 26 55 ou 076 367 96 17

Monsieur Louis Novatti
tél. 021 731 40 62 le soir



ÉTAT CIVIL

Décès

UEBERSAX Ida, le 18 mars

Naissances

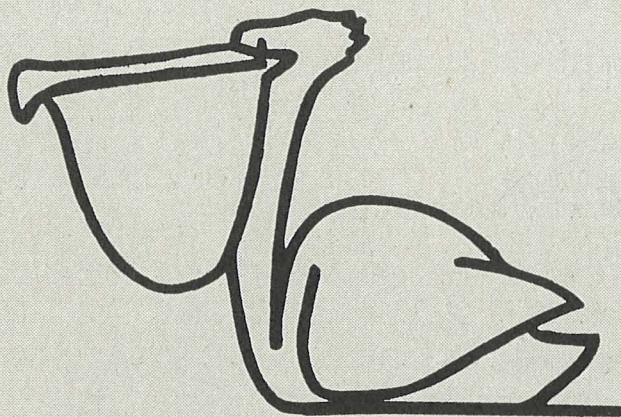
RAGUIN Elenna, le 19 février

Cette liste n'est pas exhaustive, les mutations étant enregistrées sur la base d'annonces de l'Etat-Civil, lesquelles parviennent souvent de manière différée.



**117
POLICE**

Ludothèque de Cheseaux



Vente – Echange

Mercredi 24 avril de 15 heures à 18 heures

Avez-vous des jouets à vendre ou désirez-vous renouveler les jouets de vos enfants... ???

Dépôt au Collège du Centre à Cheseaux mardi 23 avril de 17 heures à 20 heures.

Vente mercredi 24 avril de 15 heures à 18 heures.

Retrait des jouets invendus jeudi 25 avril de 19 heures à 20 heures.

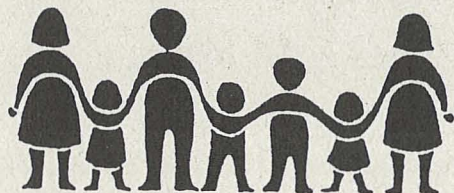
Pour tous renseignements : 021 731 43 57

Vous aimez les enfants :
Vous avez du temps à leur
consacrer !

Devenez Maman de jour

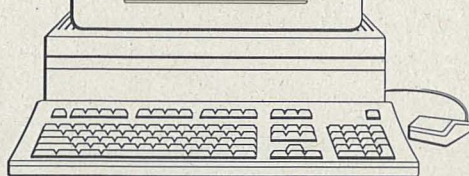


Vous désirez placer
ou garder un enfant !
Faites appel au service
Mamans de jour



Renseignements:
Mme Marcelle Mivelaz
Tél. 021 731 21 74

Annonces par
e-mail dans
le Crieur ?
crieur@urbanet.ch

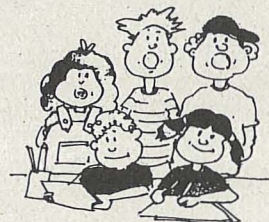


Ecole de Musique
de
Cheseaux
Romanel

Membre AVCEM et ASEM



Actuellement
13 instruments
enseignés,
solfège,
musique
d'ensemble,
initiation
musicale



par
Professeurs diplômés

Renseignements et
inscription ☎ 648 49 54

emcr@bluewin.ch

**POMPES
FUNÈBRES**

ST-LAURENT SA

RUE ST-LAURENT 12 LAUSANNE

JOUR ET NUIT

©

312 54 10

CONSEILS EN PRÉVOYANCE FUNÉRAIRE

Yvan STEINMANN
Directeur



Parents-Infos Prilly

Case postale 264 • 1008 Prilly

P'TITS DÉJEUNERS

Un p'tit déjeuner, c'est :

- ☞ Se retrouver, discuter entre 9h et 9h30 autour d'un café-croissant
- ☞ Ecouter une mini-conférence sur des sujets variés entre 9h30 et 11h

Dates et sujets de nos prochains « p'tits déjeuners »

Mercredi 17 avril 2002: «Dis no»
Association Suisse pour la prévention, la détection, le traitement de la violence et des abus sexuels envers les enfants.

Mercredi 22 mai 2002: «Les doudous»
par Mme Claude Thüler, éducatrice de la petite enfance, directrice de crèche.
Les réunions se dérouleront au sous-sol de la grande salle de Prilly. Une garderie pour les enfants est à disposition.

CONFÉRENCES

Dates et sujets de nos prochaines « Conférences »

Jeudi 30 mai 2002 «Bien dans sa tête, bien dans sa vie, prévenir la dépression» par Rosette Poletti, infirmière diplômée, psychothérapeute.
Les conférences se déroulent dans la salle de Castelmont à Prilly à 20h30. Entrée libre.

Pour des amples renseignements :
Mme Nicod, tél. 021 648 56 08 ou Mme Bovey, tél. 021 647 42 57



PETITES ANNONCES

Recherche local à Cheseaux, de préférence avec fenêtre, maximum Fr. 450.- par mois. Contact au 079 308 90 52.

Jeune fille 14 ans, sérieuse, **disponible pour du baby sitting**. Hélène Thonney, tél 021 731 29 28.

Contenance des bouteilles

Bouteille	1 bouteille	75 cl.
Magnum	2 bouteilles	1,5 l.
Jéroboam	4 bouteilles	3 l.
Réhoboam	6 bouteilles	4,5 l.
Mathusalem	8 bouteilles	6 l.
Salmanazar	12 bouteilles	9 l.
Balthazar	16 bouteilles	12 l.
Nabuchodonosor	20 bouteilles	15 l.



Nous vous informons qu'il reste encore 2 surfaces à louer.

Les personnes intéressées doivent s'adresser à: M. Claude Delacrétaç 021 731 49 79



Rose-Marie Couture

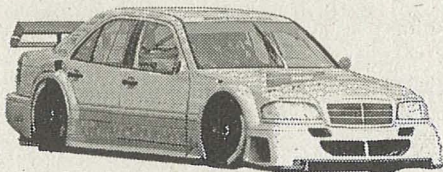
Tél. 021 646 58 14

Covatannaz 12
1032 Romanel

Retouches Dames - Hommes - Enfants



ATELIER DE REPARATIONS OLIVIER PEITREQUIN

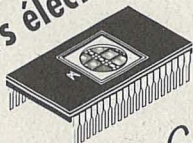


Rte d'Yverdon 9

1033 Cheseaux

Tél.: (021) 731 27 00 • Fax: (021) 731 37 81

**Modification de
boîtiers électroniques**



- Programmation
- Echange d'EPROM

Plus de 1500
préparations
disponibles

*Gagnez de
8 à 50 chevaux !*

- **Voitures toutes marques**
- **Jantes alu et acier**
- **Pneus**
- **Accessoires**

Fiabilité garantie

GITEL

Organisation de location de chambres et salles de conférences

Rte d'Yverdon 3

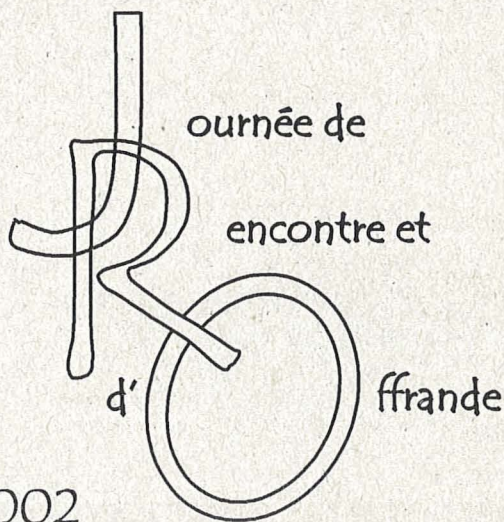
1033 Cheseaux

Tél. 021 731 50 11



« Abigaïl était intelligente
et belle... »
nous dit la Bible.

C'est elle qui vous invite à la



le dimanche 5 mai 2002

à la Grande salle du Collège du Centre de Cheseaux

Au programme :

- A 10 h. le culte
- Dès 11 h. 15 l'apéritif et le repas
- A 13 h. 30 un spectacle audiovisuel
- A 19 h. 30 le culte à Romanel pour dire MERCI et partager la sainte Cène.

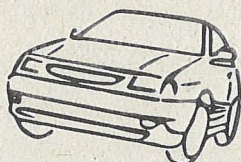
Paroisse protestante de Cheseaux - Romanel - Vernand

RVC

RADIO • TV • Vidéo • Hi-Fi

A. MEDLEY
ROUTE d'YVERDON 11
1033 CHESEAUX
TEL. 021 731 32 76

Véhicule en prêt
Réparations toutes marques



GARAGE GLIDING

Philippe Hänggi

Tél. 021 731 15 06 • Fax 021 732 15 06
Ch. de Sorécot 15 • 1033 CHESEAUX



TOUS TRAVAUX DE CARROSSERIE

voiture de remplacement

Ch. de Mon Repos 19
1033 Cheseaux

Tél. 021 731 19 50
Natel. 079 214 34 81



Station



Shell
Cheseaux

Notre équipe vous attend avec plaisir
tous les jours **de 6h à 22h**

Essence, tabac, produits alimentaires
produits frais, articles de kiosque,
pain frais et pâtisseries de notre four,
fleurs et arrangements

Avis à la population relatif à la collecte des déchets ménagers

RAPPEL

Les appareils électriques et électroniques usagés ne sont plus collectés avec les déchets encombrants dans les communes.

L'ordonnance (OREA) s'applique à tous les objets et appareils fonctionnant à l'énergie électrique et à piles.

- **Quiconque** se défait d'un appareil est tenu de le rendre à un commerçant, un fabricant, un importateur ou une entreprise d'élimination. Il est également autorisé à l'apporter dans un centre de collecte public d'appareils.
- **Les commerçants** sont tenus de reprendre les appareils de la sorte qu'ils proposent dans leurs assortiments.
- **Les périmètres** de gestion des déchets ont entrepris une campagne de sensibilisation pour la population et les commerçants.

- Des autocollants jaune-fluo seront placés par les responsables de la collecte sur les objets déposés en infraction sur la voie publique lors de ramassages porte à porte des déchets encombrants.

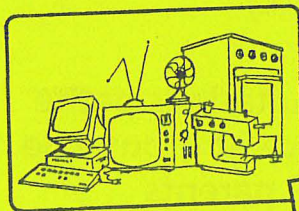
(Voir reproduction de l'autocollant)

L'habitude s'installant depuis quelques mois déjà, nous vous informons que ces appareils ne sont plus collectés avec les déchets encombrants depuis le mois de novembre 1999.

NOUVEAUTÉS A PARTIR DE JANVIER 2002

Une évolution dans l'application de l'ordonnance (OREA) permettra aux consommateurs de remettre leurs appareils électriques et électroniques usagés selon la nouvelle formule suivante à partir de janvier 2002 :

IMPORTANT



**CE TYPE D'APPAREIL N'EST PLUS COLLECTÉ
PAR LES SERVICES COMMUNAUX.**

Les appareils électriques et électroniques usagés, tels que :

ne sont
PLUS COLLECTÉS

**téléviseurs, ordinateurs,
installations radios,
lave-linges, etc...**

Selon la nouvelle ORDONNANCE FÉDÉRALE (OREA), l'utilisateur doit les **RAPPORTER** à un fabricant, un importateur, un commerçant ou une entreprise d'élimination qui ont l'obligation de les **REPRENDRE**, ceci dans le but d'éliminer ces déchets de manière respectueuse pour l'environnement.

La Municipalité

Merci de votre collaboration

Les appareils suivants peuvent être remis gratuitement:

- **Appareils bureautiques, informatiques et des télécommunications**

(par exemple: ordinateurs, écrans, claviers, mémoires externes, modems, scanners, imprimantes, traceurs, bandes, systèmes à cassettes, appareils téléphoniques, téléphones portables, photocopieurs, télécopieurs et leurs accessoires)

- **Electronique grand public**

(par exemple : téléviseurs, radios, chaînes stéréo, haut-parleurs, caméscopes, projecteurs, appareils photos numériques et analogiques, lecteurs de CD et leurs accessoires)

Ces appareils doivent être retournés dans la mesure du possible dans un commerce (pas d'obligation d'acheter un appareil neuf).

La restitution des appareils suivants reste payante:

- **Appareils de l'électroménager, du bricolage, du jardinage et des loisirs**

(par exemple : appareils de cuisine, aspirateurs, machines à coudre, cafetières, fours, machines à laver, outils électriques, tondeuses à gazon et leurs accessoires)

- **Appareils frigorifiques**

Le prix de la vignette pour les appareils frigorifiques reste de Fr. 75.- (TVA incluse).

Ces appareils doivent être retournés dans la mesure du possible dans un commerce (reprise parfois gratuite en cas d'achat d'un appareil neuf).



Philippe GRANDJEAN

**Notre meilleure référence:
LA QUALITÉ**

Spécialités de campagne

Tél. 021 731 12 87

Fax 021 731 44 40

1033 Cheseaux



**Centre
Médico Social**

Secteur Prilly



**Consultations petite
enfance et groupe de
parents**

Tous les mardis de 15h à 16h30

à la salle de gymnastique de l'école
des Esserpys, 1032 Romanel.

**14 mai: «L'ostéopathie et les
enfants» par Mme Soeur-
Seeger, ostéopathe**



FC CHESEAUX

Saison 2001/2002 2^e tour

Mercredi 17 avril 2002

Juniors E 18 h. 00

Cheseaux II Chavornay II Championnat

Samedi 20 avril 2002

Juniors E 10 h. 15

Cheseaux III Etagnières I Championnat

Juniors E 10 h. 30

Cheseaux II Venoge V Championnat

Juniors C 13 h. 30

Cheseaux II La Sallaz II Championnat

Mercredi 24 avril 2002

Juniors C 18 h. 00

Cheseaux I Chavornay Championnat

Samedi 27 avril 2002

Juniors E 9 h. 30

Cheseaux I Veyron - Venoge I Championnat

Juniors D 10 h. 30

Cheseaux III Renens IV Championnat

Juniors D 10 h. 45

Cheseaux II Etagnières Championnat

Juniors C 13 h. 15

Cheseaux II Vaulion Championnat

Juniors C 15 h. 00

Cheseaux I Prangins Sport Championnat

Filles 16 h. 45

Cheseaux I Signal Championnat

Dimanche 28 avril 2002

4^e ligue 10 h. 00

Cheseaux II Renens II Championnat

3^e ligue 14 h. 30

Cheseaux I St - Barthélémy Championnat

Samedi 4 mai 2002

Juniors E 10 h. 15

Cheseaux III Veron - Venoge II Championnat

Juniors E 10 h. 30

Cheseaux II La Sallaz IV Championnat

Juniors E 13 h. 30

Tournoi du Groupe 17

Dimanche 5 mai 2002

3^e ligue 14 h. 30

Cheseaux I Thierrens Championnat

Lundi 6 mai 2002

Seniors 19 h. 00

Cheseaux Colombier Championnat

Mercredi 8 mai 2002

Juniors E 17 h. 45

Cheseaux I Veyron - Venoge I Championnat

Filles 19 h. 00

Cheseaux I US Terre Sainte Championnat

Lundi 13 mai 2002

Seniors 19 h. 00

Cheseaux Etoy Championnat

Mardi 14 mai 2002

4^e ligue 19 h. 00

Cheseaux II Bercher Championnat

Jeudi 16 mai 2002

Seniors 19 h. 00

Cheseaux Crissier Championnat

Mardi 21 mai 2002

3^e ligue 19 h. 00

Cheseaux I Granges Marnand Championnat



AGENDA

AVRIL 2002

- 20 Soirée du caveau «Le Chapeau» Le P'tit Tréteau
24 Vente-échange de la Ludothèque

MAI 2002

- 3-4 Exposition Arts et artisanat
5 Journée d'offrande et de rencontre de la Paroisse
6 Réception de nos députés
10 Dernier délai pour textes et annonces du Crieur de mai
15 Footthon 2002 du FC Cheseaux au terrain de Sorécot
24 Soirée du caveau «Le Chapeau» orchestre Coutry ou Tzigane
26 36^e Fête cantonale vaudoise des garçons lutteurs
27 Réception des nouveaux habitants
28 Don du sang des Samaritains
31 Votations fédérales

JUIN 2002

- 1-2 Votations fédérales
14 Dernier délai pour textes et annonces du Crieur de juin
20 Inauguration de la Gare de Cheseaux
21-22 Week-end du foot au terrain de Sorécot
21 Assemblée du VBC Cheseaux
28 Soirée du caveau «Le Chapeau» orchestre Tzigane ou Coutry

JUILLET 2002

- 12 Dernier délai pour textes et annonces du Crieur de juillet

AOÛT 2002

- 1^{er} Fête Nationale organisé par le VBC Cheseaux
10-11 Tournoi de pétanque du Fanny Club
16 Dernier délai pour textes et annonces du Crieur d'août
31 Soirée du caveau «Le Chapeau» orchestre de rock «Les Socquettes Mauves»

SEPTEMBRE 2002

- 13 Dernier délai pour textes et annonces du Crieur de septembre
20-21-22 Votations fédérales
24 Don du sang des Samaritains

OCTOBRE 2002

- 11 Dernier délai pour textes et annonces du Crieur d'octobre
30 Halloween de la Galipette

NOVEMBRE 2002

- 8-9 Soirées annuelles du Chœur Mixte
8 Dernier délai pour textes et annonces du Crieur de novembre
13 Dîner de soutien du FC Cheseaux
17 Loto du FC Cheseaux
22-23 Soirées de la Gym FSG
29 Soirée choucroute de la Paroisse catholique

DECEMBRE 2002

- 6-7 Téléthon 2002
6 Dernier délai pour textes et annonces du Crieur de décembre

Tea-Room Au P'tit Bonheur



Petite restauration • Menu du jour en semaine

Heures d'ouverture: Mardi à vendredi: 6h à 18h30
Samedi: 7h à 17h • Dimanche: 7h à 12h • Lundi: Fermé

Rte de Genève 4
1033 Cheseaux
Tél. 021 732 15 17

Concours d'œufs de Pâques des Commerçants et Artisans de Cheseaux

Avec plus de 80 participants de tout âge, l'Association des Commerçants et Artisans de Cheseaux pouvait être fier de son désormais traditionnel concours d'œufs de Pâques, qui s'est déroulé le 27 mars dernier à la Grande salle de Cheseaux.

Le jury n'avait pas la tâche facile, tant chaque artiste méritait un prix. Mais finalement les 3 premiers de chaque catégorie ont été désignés par un jury neutre, et qui il faut le dire en passant ne connaissait pas l'auteur des créations.

Résultats:

Catégorie A: 1996 et après

1. Julien Gasser, Bousens
2. Elsa Gasser, Bousens
3. Gaëlle Petit, Cheseaux

Catégorie B: 1993 à 1995

1. Tanguy Pahud, Etagnières
2. Jimmy Maillard, Cheseaux
3. Quentin Salomon, Cheseaux

Catégorie C: 1990 à 1992

1. Bastien Burnier, Cheseaux
2. Gabriel Favre, Cheseaux
3. Justine Chapuisat, Etagnières

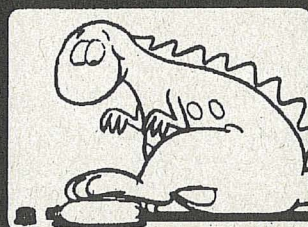
Catégorie D: 1897 à 1989

1. Yasmina Sari, Cheseaux
2. Gilles Vulliamy, Cheseaux
3. Patrick Traechslin, Sullens

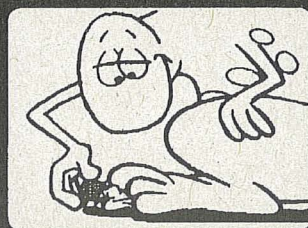
Catégorie E: 1986 et avant

1. Christine Pahud, Etagnières
2. Catherine Novet, Cheseaux
3. Marie-Laure Python, Cheseaux

Tous les résultats sur les équipes du VBC Cheseaux avec:



**L'air dehors,
la capsule dessus!**



PET-Recycling:
Informations gratuites 0800 555 700

L'aventure de la «Brouette»

Hier...

Au 19^e siècle, le Gros-de-Vaud écoule la majeure partie de sa production agricole et maraîchère vers le chef-lieu du canton. La nécessité de rester compétitif suite à l'ouverture, en 1855 de la ligne ferroviaire Morges - Bussigny - Chavornay - Yverdon, passe alors par le chemin de fer, seul moyen de mécaniser les transports terrestres.

Des citoyens entreprenants envisagent donc de relier par chemin de fer le gros bourg d'Echallens (900 habitants) à Lausanne (26'000 habitants).

En 1871, la demande de concession est étayée par une «étude de marché» : durant sept jours, un comptage du trafic, réalisé à

Cheseaux, a permis de dénombrer, dans les deux sens, la moyenne quotidienne de 266 piétons, 212 véhicules tirés par 265 chevaux transportant 432 personnes et maintes marchandises. Huit fois plus de personnes se déplacent le dimanche.

La première concession - selon décret du Grand conseil du canton de Vaud du 6 juin 1872 - prévoit la construction et l'exploitation d'un chemin de fer utilisant le système français «Larmanjat». Guidé par un rail unique noyé dans la chaussée, il n'entrave pas le trafic routier et «peut même atteindre 19 Km/h» en vitesse de pointe. Mais, au dire d'un ingénieur qui l'a vu circuler près de Paris, «la locomotive abandonne fort souvent la voie pour courir à droite et à gauche», telle une «brouette», amical surnom durablement donné au LEB. Fort heureusement, l'Autorité fédérale refuse ce système. Elle impose une voie

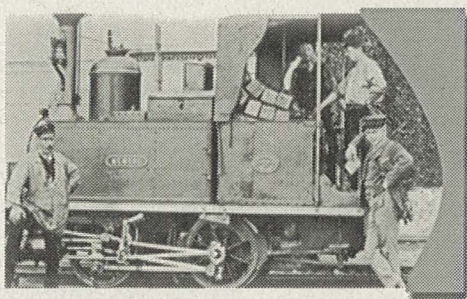
conventionnelle à deux rails, mais d'un écartement réduit qu'elle fixe à un mètre, norme économique dès lors prescrite pour de nombreuses lignes secondaires réalisées ultérieurement.

La construction du premier chemin de fer de Suisse à voie métrique débute en décembre 1872 entre Montétan et Jouxten. Le matériel de voie, de même que deux locomotives, ainsi que l'ensemble des voitures et wagons est récupéré de l'ancienne ligne du Mont-Cenis, chemin de fer qui reliait la France à l'Italie par le col de Fréjus jusqu'à l'ouverture du tunnel de base. Une difficulté non négligeable résidait

dans le fait que cette ligne, équipée d'un système «Fell» avait un écartement de 110 cm. Le 3 octobre 1873, le parcours d'essai, de Chauderon à Prilly-Chasseur, s'effectue avec succès. Un mois plus tard, le 4 novembre, le train inaugural de huit voitures, tracté par les deux locomotives «Talent» et «Mentue», atteint Cheseaux. Le 1^{er} juin 1874 enfin, la ligne Lausanne - Echallens est ouverte. Mise en exploitation dès le lendemain, elle engage trois, puis quatre paires de trains qui effectuent le trajet en cinquante minutes, arrêts compris.

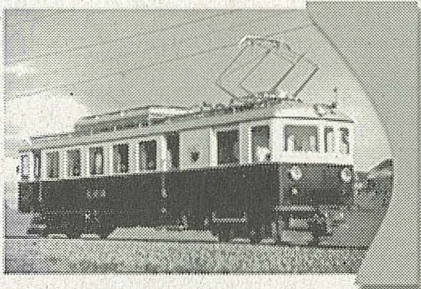
Le parcours routier entre Chauderon et Prilly donna quelques soucis à l'Autorité fédérale. Celle-ci imposa, pour la sécurité du trafic et des bordiers de l'Avenue d'Echallens, qu'un homme coure à pied devant la locomotive, munie de jour d'un drapeau et de nuit d'un falot à lumière éclatante, en criant «gare, voici le danger!». Il fut vite surnommé le «Nègre fédéral».

Il faudra attendre 1889 pour voir s'ouvrir la ligne Echallens-Bercher, construite par la société indépendante du «Central Vaudois». La «Fabrique de farine lactée H.



Nestlé» de Vevey, qui produit du lait condensé, promet le transport de 10'000 tonnes de marchandises par an, vers ou de Bercher. Dès le début de 1890, elle réduit toutefois ses activités.

La situation financière du «Central Vaudois» devient de plus en plus précaire, et seule son absorption par le «Lausanne - Echallens» sauve la ligne. Le 1^{er} janvier 1913, la Compagnie du chemin de fer Lausanne - Echallens-Bercher (LEB) est constituée.



Le projet initial prévoyait qu'un an après l'ouverture de la ligne Lausanne - Echallens, la compagnie pourrait prolonger ses rails jusqu'à la place du Flon où devait aboutir le futur «chemin de fer pneumatique» Lausanne-Ouchy. Pendant près de 122 ans, le LEB s'est satisfait d'une gare provisoire à Chauderon, sise à l'écart du centre commercial de la ville.

Aujourd'hui...

Depuis fin mai 2000 le LEB aboutit à la place du Flon et se trouve ainsi raccordé, par le biais des métros, aux lignes nationales et internationales. L'arrivée du LEB au centre ville à la Place de l'Europe, marque une étape décisive, attendue pendant... 130 ans!

Une véritable interface des transports y raccorde le LEB aux métros existants, aux transports urbains, et bientôt au futur Métro Nord-Est en direction du CHUV, Vennes et Epalinges.

Le chemin de fer relie Lausanne à Bercher

par un trajet de 24 km, jalonné d'une vingtaine de stations. Il présente la particularité de ne pas toucher directement le réseau national. Il y est toutefois relié, à une extrémité, par les métros précités et, du côté Nord par les lignes postales qui le prolongent jusqu'à Yverdon-Les-Bains.

Ces connexions suscitent de nouveaux courants de trafic sur le LEB. Il est prévu d'augmenter l'offre pour atteindre le doublement de la cadence sur le tronçon Lausanne-Cheseaux.

La ligne du LEB se développe dans le sens d'un «mini RER». Le chemin de fer offre un transport idéal, à la fois sûr, rapide et confortable, pour les personnes qui doivent se déplacer régulièrement ou occasionnellement vers l'agglomération lausannoise. La cadence est de 30 minutes en semaine, avec quelques trains supplémentaires aux heures de pointe.

Ainsi, 76 trains circulent quotidiennement entre Lausanne et le Gros-de-Vaud. Les meilleures liaisons mettent Echallens à vingt minutes du centre de Lausanne.

Depuis 1970, les marchandises sont acheminées par la route dès et vers la gare CFF de Chavornay. Toujours lié à l'agriculture, ce trafic représente actuellement près de 80'000 to/an. Le LEB exploite ainsi un parc d'une dizaine de camions. Il est aussi le seul chemin de fer encore actif dans le nouveau

concept «Cargo Domicile», entièrement privatisé.

Dès lors, la ligne ferroviaire est vouée exclusivement au transport des voyageurs. Actuellement, quelque 540'000



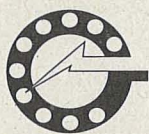
km. sont couverts annuellement avec un parc de 8 trains navettes. Le nombre de voyageurs, en constante progression, atteint 2 millions de voyageurs par année.

Votre prochain Crieur sera distribué le 17 mai 2002

Dernier délai pour les textes et annonces : 10 mai 2002

1033

Cheseaux-sur-Lausanne



Guy Bally

Installations électriques ⚡ Télématicien

Praz-Lau 3
1033 VERNAND-DESSOUS

Tél. 021 731 22 91

Fax 021 731 44 31



MARTINE ET GILBERT STAEHLI
COMPTABLES ET CONTRÔLEURS
DE GESTION DIPLOMÉS

une fiduciaire,

*un éventail
de services*

CH - DE LA VIGNETTAZ 7
1054 MORRENS

TÉL 021 731 37 71
FAX 021 731 32 22

à votre disposition



MAÎTRISE FÉDÉRALE
ROLAND
MARTINELLI
PLÂTRERIE
PEINTURE

PAPIERS PEINTS
RUSTIC FACADES
ENTRETIEN
D'IMMEUBLES
ROUTE D'YVERDON 7
CASE POSTALE 108
1033 CHESEAUX
TÉL. 021 731 21 62
FAX 021 731 34 63
NATEL 079 217 51 08
r.martinelli@bluewin.ch

A U T O -
E C O L E



Denis Bertschi
Tél. 021 731 14 63

Théorie : Place de la Gare 6
le lundi et mercredi
de 20h. à 22h.

TAXI

Nouveau à Cheseaux
Excursion à forfait
sur rendez-vous,
petits transports
Tél./Fax 021 731 26 65
jmgolay@bluewin.ch

Véhicule 7 places, climatisé, à votre disposition. Service personnalisé

CHESEAUX ☎ 079 418 67 67 • Privé ☎ 021 731 28 03

Rédacteur responsable : Pascal Blanc • Case postale 44 • 1033 Cheseaux
Tél. et Fax 021 731 44 18 • E-mail : crieur@urbanet.ch